



V

V I C T O R I A

2 0 1 4





PARCE QUE TOUTES LES FEMMES SONT BELLES.

VICTORIA, PASSIONNÉMENT FÉMININ ...

V I C T O R I A[®]

VOOR VROUWEN DIE STRALEN.

VICTORIA, PASSIONEEL VROUWELIJK ...

VICTORIA, UNE COLLECTION IRRÉSISTIBLE ET QUI FAIT LA DIFFÉRENCE DEPUIS 1991 !

En parcourant ce catalogue, vous constaterez que la collection Victoria cultive toute une palette de styles : traditionnel ou avant-gardiste, sobre ou sophistiqué, discret ou brillamment orné.

Chaque femme trouvera ainsi, dans la collection Victoria, les bijoux qui lui vont ... et qu'elle portera avec plaisir, saison après saison, année après année, avec la garantie d'un bijou de qualité.

UNE ÉQUIPE PASSIONNÉE !

Les bijoux Victoria sont minutieusement conçus par des professionnels amoureux de leur métier.

V I C T O R I A®

DU TEMPS POUR SE FAIRE PLAISIR.

Notre collection exclusive de bijoux Victoria vous est présentée loin de la cohue des magasins, dans votre cadre de vie, par le biais de réunions passionnantes et conviviales.

UNE RELATION PRIVILÉGIÉE.

Vos amies et vous-même pourrez essayer les bijoux, sans stress et dans une ambiance décontractée tout en étant bien conseillées par nos Déléguées Victoria.

DES PRIX TRÈS DOUX.

Victoria pratique des prix hors commerce et vous en fait bénéficier.

VICTORIA, EEN ONWEERSTAANBARE COLLECTIE DIE SINDS 1991 HET VERSCHIL MAAKT !

Als u onze catalogus doorneemt, zult u vaststellen dat Victoria een brede waaier aan stijlen biedt: traditioneel of vooruitstrevend, sober of verfijnd, discreet of uitbundig.

In de Victoria collectie vindt elke vrouw de kwaliteitsjuwelen die bij haar passen en die zij jaar in jaar uit, seizoen na seizoen, met plezier zal dragen.

EEN ENTHOUSIASTE PLOEG !

De Victoria juwelen worden uiterst nauwgezet ontworpen door bekwame vakmensen die van hun stiel houden.

TIJD OM UZELF TE VERWENNEN.

Onze exclusieve collectie wordt u voorgesteld in uw eigen omgeving, ver van alle drukke winkels, via boeiende en aangename bijeenkomsten.

EEN BEVOORRECHTE POSITIE.

Samen met uw vriendinnen kunt u al onze juwelen passen in een stressvrije, aangename sfeer. U wordt hierbij deskundig bijgestaan door onze Victoria consulente.

ZEER ZACHTE PRIJZEN.

Victoria laat u mee genieten van de laagste prijzen.

UN LABEL DE QUALITÉ.

Chaque bijou Victoria est unique !

Les méthodes de production des bijoux Victoria sont artisanales et chaque bijou fait l'objet d'un travail manuel minutieux. Nos technologies de pointes permettent d'assurer un respect strict des étapes de notre production.

Les bijoux Victoria :

- En argent et en argent rhodié sont certifiés Argent Massif 925/000
- En acier sont certifiés ACIER 316L
- En plaqué ionisé sont plaqués grâce à une nouvelle technologie de placage sous vide.
- En plaqué or sont réalisés dans des bains d'or 18 carats

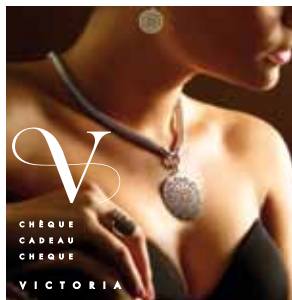
Les bijoux Victoria sont garantis sans risque d'allergie due au nickel conformément aux directives européennes et sont régulièrement contrôlés en laboratoire (Laboratoires Dubois-Suisse). Tous les bijoux Victoria (sauf impossibilité technique) portent le poinçon d'authenticité Victoria.

Victoria: reeds 23 jaar lang, een aantrekkelijke juwelen-collectie, gebracht bij u thuis.

Victoria: votre collection de bijoux à domicile qui vous séduit depuis 23 ans.



Le chèque cadeau, le plaisir d'offrir (disponible auprès de votre Déléguée).



De geschenkcheque, puur geschenkplezier (beschikbaar bij uw Consulente).

EEN KWALITEITSLABEL.

Elk Victoria juweel is uniek!

De vervaardiging van de Victoria juwelen gebeurt op artisanale wijze; elk juweel is het resultaat van nauwkeurige handenarbeid. Onze spijttechnologie laat ons toe al onze productiestadia strikt na te leven.

De Victoria juwelen:

- In zilver en gerhodineerd zilver zijn gewaarborgd Massief Zilver 925/000
- In staal zijn gewaarborgd STAAL 316L
- In ion-plated worden van een eindlaag voorzien dankzij een nieuwe technologie.
- Worden verguld in goudbaden van 18 karaat

Alle Victoria juwelen zijn - in overeenstemming met de Europese richtlijnen - gewaarborgd nikkelvrij en worden regelmatig gecontroleerd in het laboratorium (Laboratoires Dubois-Zwitserland). Ieder Victoria juweel is (behalve indien technisch onmogelijk) voorzien van de authenticiteitsstempel van Victoria.



Al onze Victoria juwelen worden geleverd in hun individuele verpakking (gratis).

Tous nos bijoux Victoria sont livrés dans leur emballage individuel (gratuit).





V I C T O R I A ,

S I M P L Y G R A C E F U L . . .



ACIER / STAAL
1 ACA23020
ACA23022
ION PLATED
PLAQUÉ IONISÉ
2 ACA23120
ACA23122



1

2



3

4

5

VICTORIA®

ION PLATED
PLAQUÉ IONISÉ

- 1 ACA11145
ACA11155
ACA11190
- 2 AP53200
- 3 ACA11617
ACA11619
ACA11645
- 4 AP53500
- 5 AP54900
- 6 AB45600
- 7 AP53900
- 8 AB47100



7



6



8



2

1

3* - 4*

5

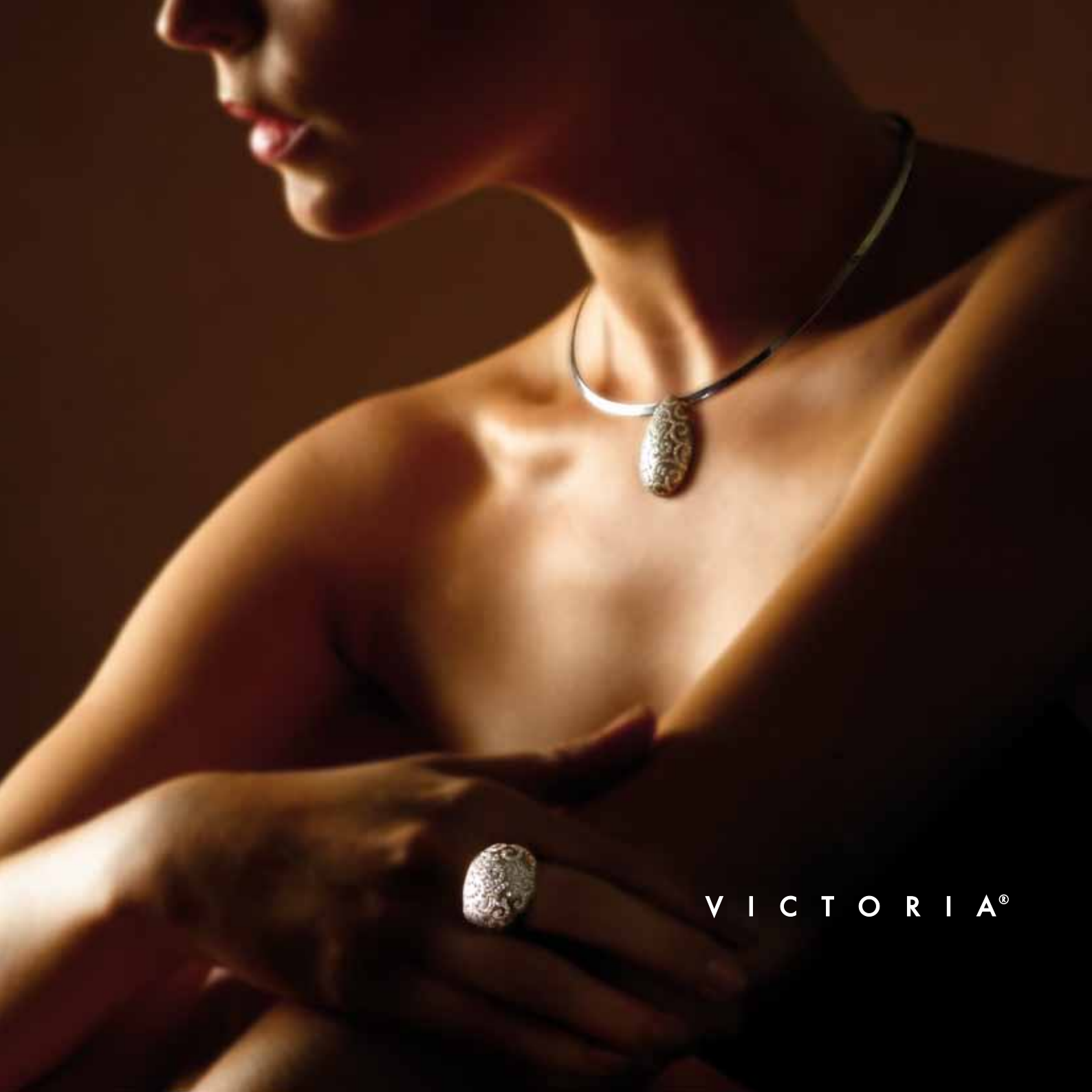
6

8

7

ION PLATED
PLAQUÉ IONISÉ

- 1 AB46300
- 2 ACA11617
ACA11619
ACA11645
- 3 *AP56800
(Le pendentif onyx noir
De hanger in zwarte onyx)
- 4 *AP56700
(Le pendentif filigrane
De hanger in filigraan)
- 5 ACA14242
- 6 AP50900
- 7 CZ208{50-62}
- 8 AP53700



V I C T O R I A[®]



- ACIER / STAAL
- 1 AC82100
 - 2 AB47900
 - 3 RZ041(50-64)
 - 4 AP55700
 - 5 AC98160
AC98165
 - 6 ACA12760
ACA12765



1

2

3

VICTORIA®



4



6



5

ION PLATED
PLAQUÉ IONISÉ

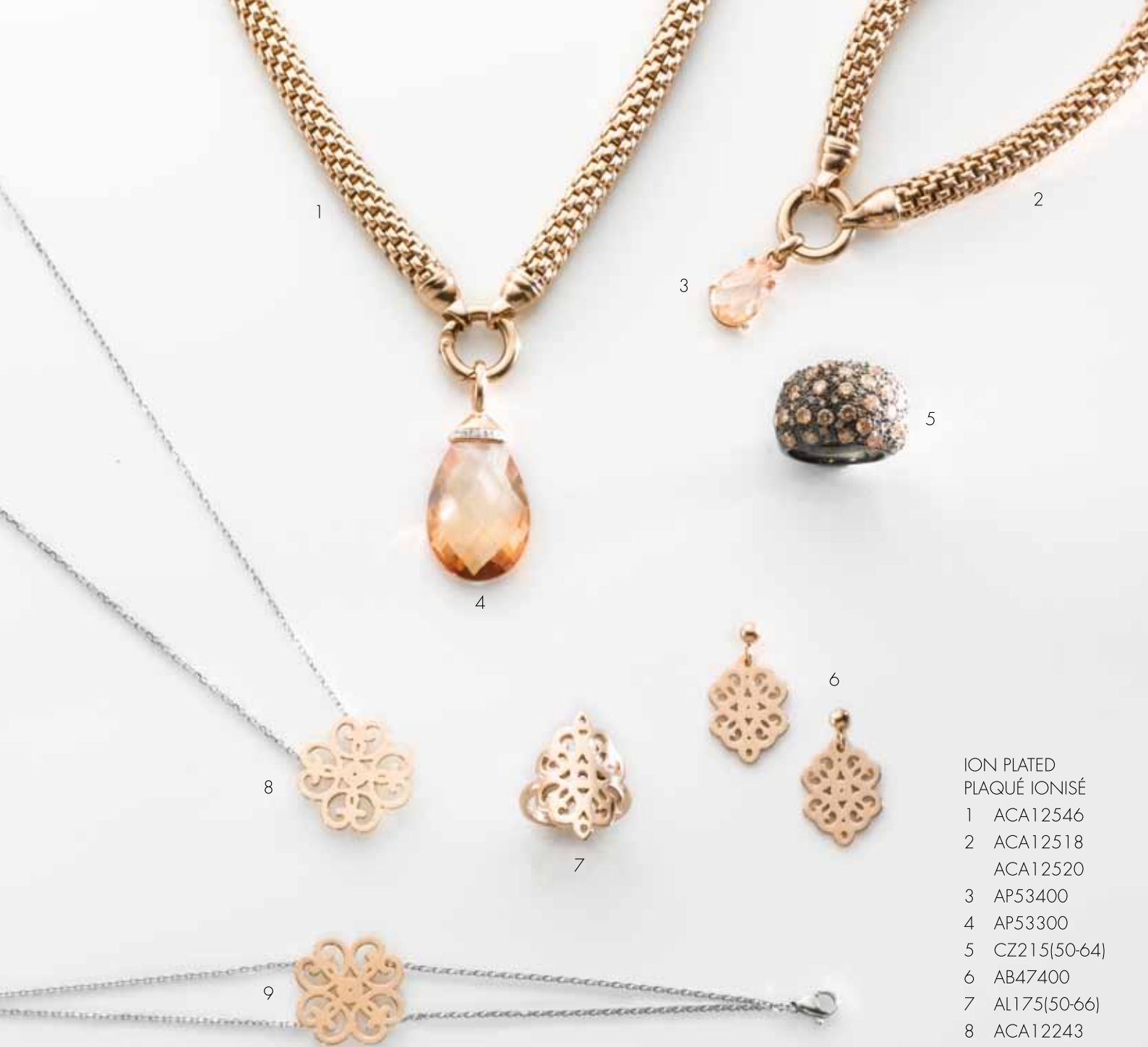
- 1 ACA05500
 - 2 RZ026(50-64)
 - 3 AP54200
 - 4 ACA06358
ACA06363
 - 5 AP48600
- ACIER / STAAL
6 AB42900



ACIER / STAAL
1 RZ038(48-66)
ION PLATED
PLAQUÉ IONISÉ
2 AL176(48-64)
3 AP54600
4 CZ209(48-62)
5 AB48600
6 ACA09260
ACA09265
7 ACA11760
ACA11765



V I C T O R I A[®]



ION PLATED
PLAQUÉ IONISÉ

- 1 ACA12546
- 2 ACA12518
ACA12520
- 3 AP53400
- 4 AP53300
- 5 CZ215(50-64)
- 6 AB47400
- 7 AL175(50-66)
- 8 ACA12243
- 9 ACA12220



VICTORIA®



ACIER / STAAL

- 1 ACA05747
- 2 RZ039(50-64)
- 3 AP45200
- 4 RZ024(50-64)
- 5 AB46900
- 6 ACA06655
ACA06660



- ION PLATED
 PLAQUÉ IONISÉ
- 1 AP54100
 - 2 AL177(48-64)
 - 3 ACA13660
ACA13665
- BELEGD MET PALLADIUM
 PLAQUÉ PALLADIUM
- 4 AC75442
AC75450
- ACIER / STAAL
- 5 AB40400
 - 6 RZ038(48-66)
 - 7 AB42900
 - 8 AC98160
AC98165
 - 9 RZ029(48-62)
 - 10 AY04242



VICTORIA®



- ACIER / STAAL
1 ACA12446
2 ACA12418
ACA12420
3 AP54400
4 AP54500
5 AB47000
6 AL173(48-66)
7 AP55300
CUIR & ACIER
LEDER & STAAL
8 ACA24123



1

2



3

4

5



6

VICTORIA®



7



8



9



ACIER / STAAL

1 ACA05245

2 AP53000

3 ACA05217

ACA05219

4 AP49300

5 WPO4800

6 AB44400

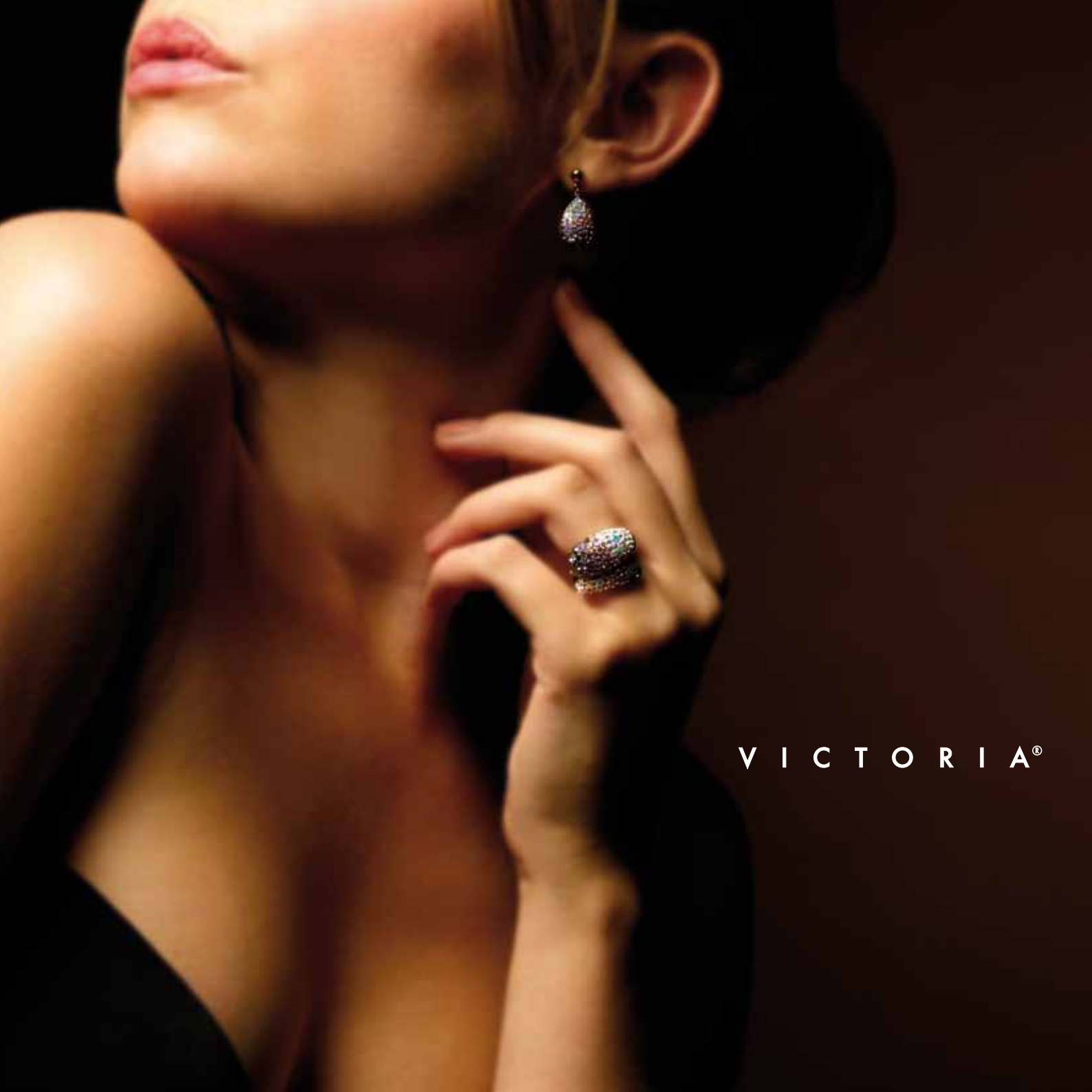
7 RZ037(50-62)

8 RZ036(50-66)

9 AB47600



- ACIER / STAAL
- 1 *AB44600
(Set de 2 paires /
Set van 2 paar)
 - 2 **AP44500
(2 pièces / 2 stuks)
 - 3 AL184(50-64)
 - 4 AB42400
 - 5 AP48100
 - 6 AC99345
AC99355
AC99390
- ARGENT MASSIF
MASSIEF ZILVER
- 7 AC54042
AC54050
 - 8 AP36800



V I C T O R I A[®]



8

3



1



2



4



5



7

6

ION PLATED
PLAQUÉ IONISÉ

- 1 ACA23755
ACA23760
- 2 AP57000
- 3 AP54300
- 4 CZ210(50-64)
- 5 AB47700
- 6 AP55900
- 7 ACA12518
ACA12520
ACA12546

PLAQUÉ OR
VERGULD GOUD

- 8 ACA08542
ACA08550

1



2



3



VICTORIA®

4



5



ACIER / STAAL

1 ACA12945

2 ACA12343

3 ACA12320

ARGENT RHODIÉ
GERHODINEERD ZILVER

4 ACA15143

5 ACA15119



1



2



3



4

5

4



7



6

ACIER / STAAL

1 WPO9100

2 AB47200

3 AP54800

4 AL119(48-64)

5 AL180(48-64)

6 AB47500

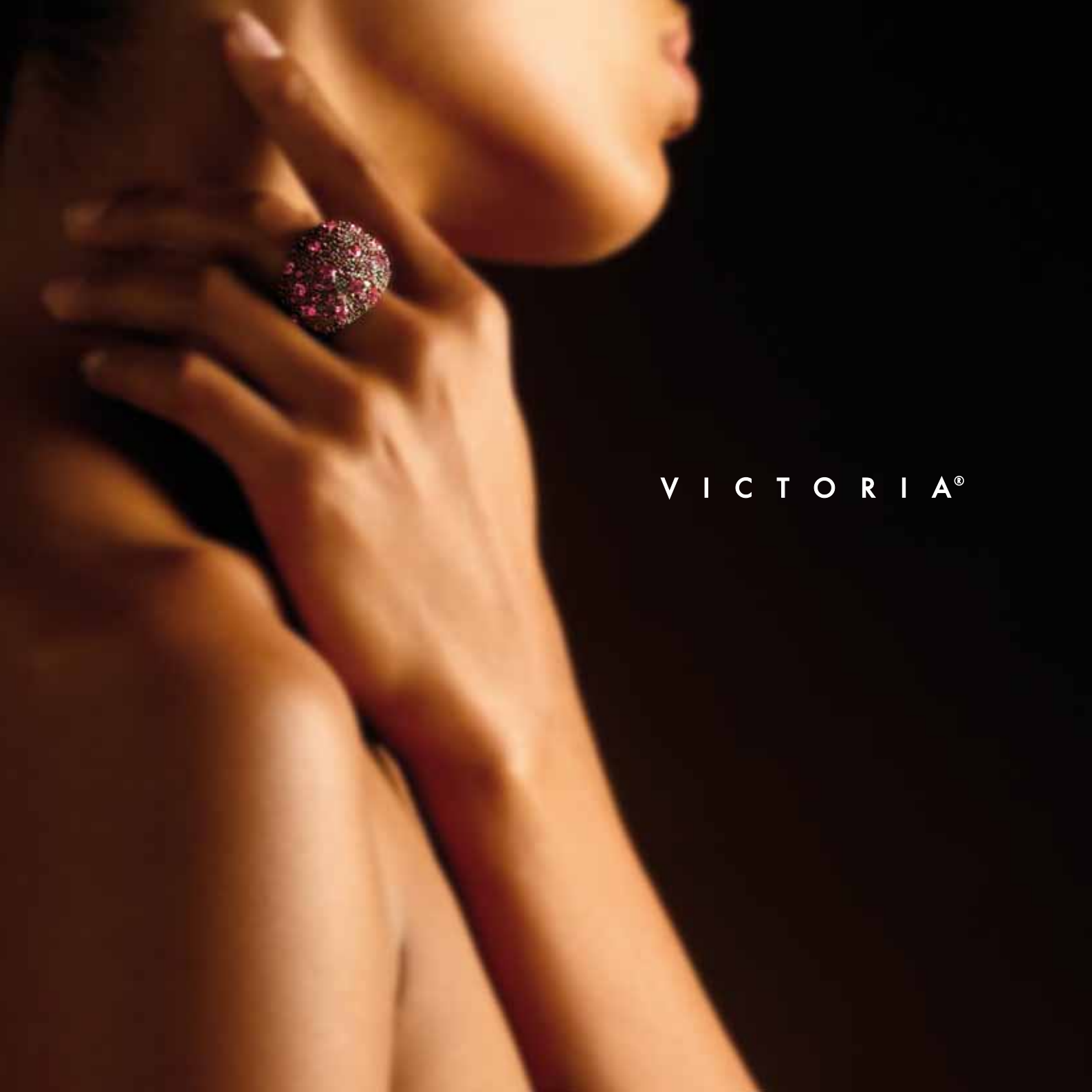
7 AB46800

BELEGD MET PALLADIUM

PLAQUÉ PALLADIUM

8 AC91942

AC91950



V I C T O R I A[®]



1

2

7

2

3

4

6

5

ION PLATED
PLAQUÉ IONISÉ

1 ACA05500

2 ACA09260
ACA09265

3 AP56200

4 CZ216(50-64)

5 Voir / Zie p.19 n°1

ARGENT MASSIF
MASSIEF ZILVER

6 Voir / Zie p.72 n°7

ACIER / STAAL

7 ACA10760

ACA10765

1



2



3



4



5



6



VICTORIA®

ACIER / STAAL

1 ACA09845

2 ACA11060

ACA11065

3 ACA11345

4 WPO5300

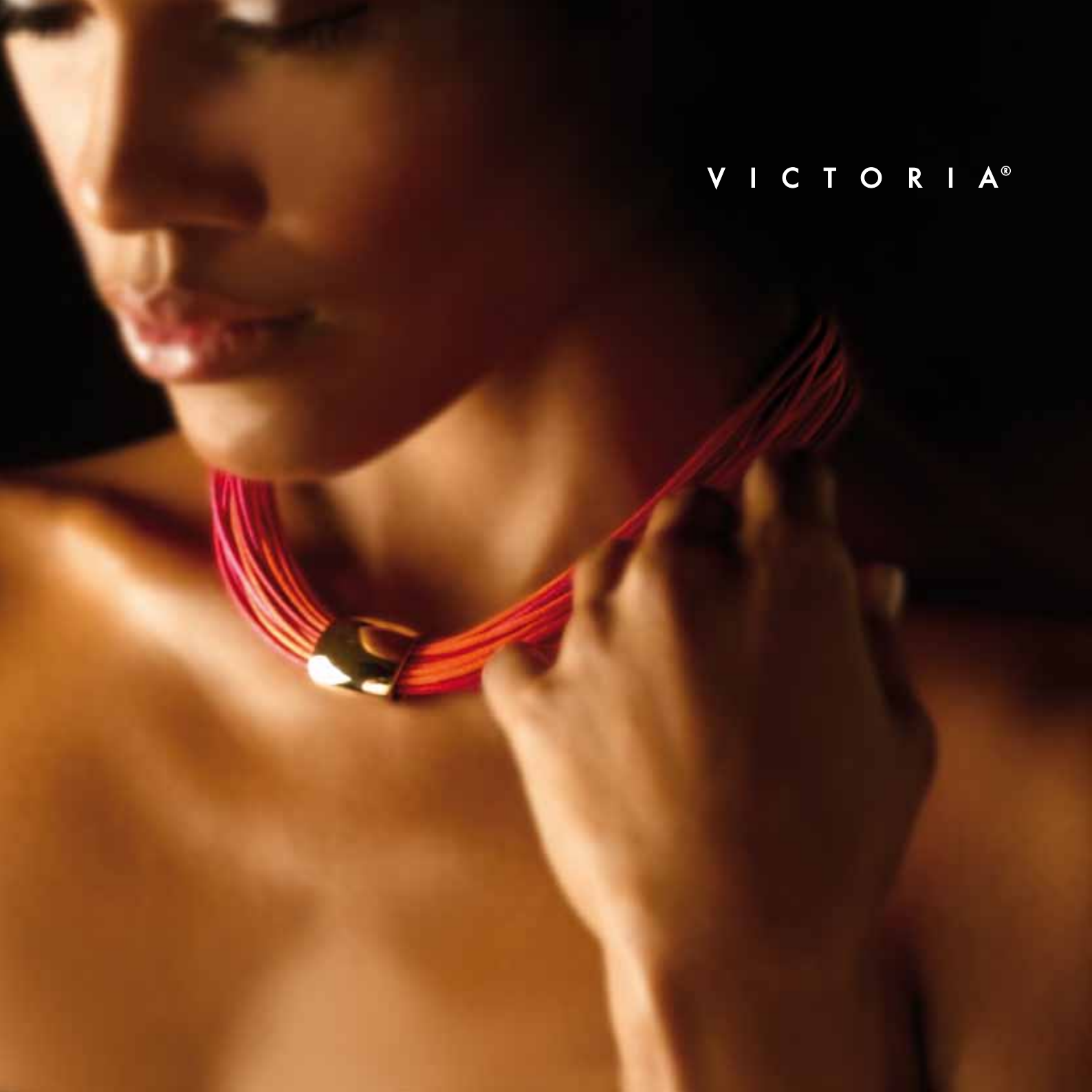
5 AB45100

6 RZ028(50-64)



- ACIER / STAAL
1 RZ027(50-66)
2 ACA03947
3 AP56000
4 ACA06760
ACA06765
BELEGD MET PALLADIUM
PLAQUÉ PALLADIUM
5 AC75442
AC75450

VICTORIA®





ION PLATED
PLAQUÉ IONISÉ

- 1 ACA15220
- 2 ACA11921
- 3 ACA11947
- 4 AL172(48-62)
- 5 AY04200
- 6 ACA09160
ACA09165



VICTORIA®

ACIER / STAAL

1 AL183(50-64)

2 ACA14847

3 ACA14822

4 AB40500

5 KR00900
(porte-clés - sleutelhanger)

6 AB48100



6



1



3



2



5



8



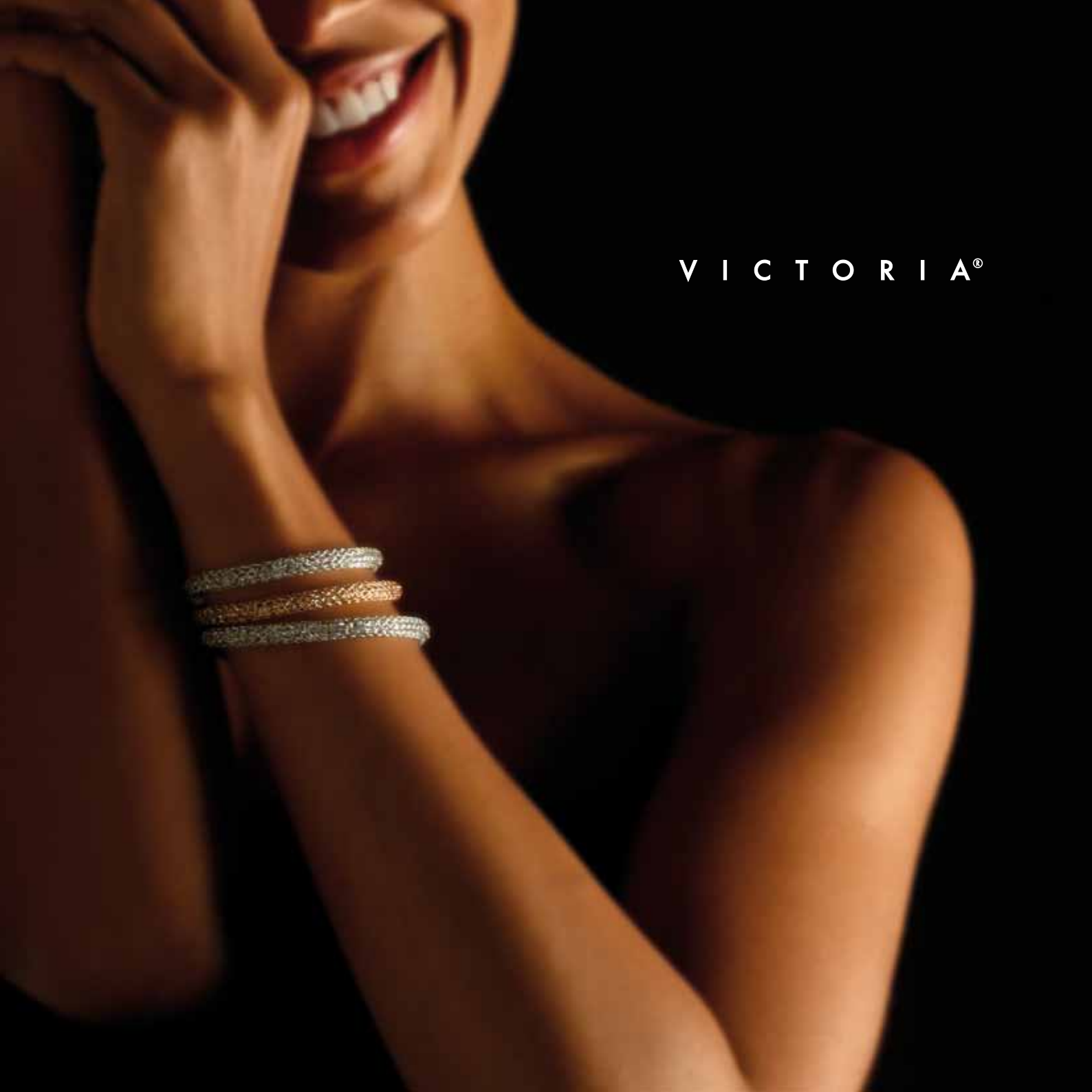
6



7

ACIER / STAAL

- 1 AB44300
- 2 AP50500
- 3 AB40700
- 4 ACA23543
- 5 ACA23519
- 6 AL170(50-62)
- 7 AB48000
- 8 AL169(50-66)



V I C T O R I A[®]



1

2

11



10

9

8



3

4

4



7



6

5

5

ACIER / STAAL

1 ACA23020

ACA23022

2 ACA23047

3 RZ038(48-66)

4 AL119(48-64)

ION PLATED

PLAQUÉ IONISÉ

5 AL160(48-64)

6 CZ211(48-66)

7 CZ215(50-64)

8 ACA23120

ACA23122

9 ACA23147

10 AB48400

ARGENT MASSIF

MASSIEF ZILVER

11 AB38200



ACIER / STAAL

- 1 AC94821
- 2 WPO1800
- 3 WPO1900

VICTORIA®

- 4 La lettre en acier
De letter in staal

WPO390A à/tot Z

- 5 WPO3500

- 6 AC98260

AC98265

- 7 La montre est livrée en standard avec
le bracelet couleur camel (voir p.68 n°5)
Het uurwerk wordt standaard geleverd met
een camelkleurige armband (zie p.68 nr 5)
Le bracelet cuir blanc seul
Enkel de witte lederen horlogeband

EXWH22S

EXWH22M

- 8 AY00916

- 9 AP47900 (Reverso)

BELEGD MET RHODIUM
PLAQUÉ RHODIUM

- 10 ACA14739



7



10



6



8



9



ACIER / STAAL

1 ACA04947

2 ACA07654

3 AP45700

4 AP48400

5 AL164(50-66)

6 RZ022(50-64)

7 AL152(50-64)

ARGENT RHODIÉ
GERHODINEERD ZILVER

8 AB37000



VICTORIA®



4

5



1



2

3



6



7

- ACIER / STAAL
- 1 ACA11860
ACA11865
 - 2 WP09000
 - 3 AC98919
AC98921
 - 4 RZ035(50-64)
 - 5 ACA11847
 - 6 AB46700
 - 7 AP56900

L E S C O N S T E L L A T I O N S
D U Z O D I A Q U E
D E S T E R R E N B E E L D E N

ION PLATED
PLAQUÉ IONISÉ

1 - 13	Bélier - Ram	1	WP07400
2 - 14	Taureau - Stier	2	WP07500
3 - 15	Gémeaux - Tweelingen	3	WP07600
4 - 16	Cancer - Kreeft	4	WP07700
5 - 17	Lion - Leeuw	5	WP07800
6 - 18	Vierge - Maagd	6	WP07900
7 - 19	Balance - Weegschaal	7	WP08000
8 - 20	Scorpion - Schorpioen	8	WP08100
9 - 21	Sagitaire - Boogschutter	9	WP08200
10 - 22	Capricorne - Steenbok	10	WP08300
11 - 23	Verseau - Waterman	11	WP08400
12 - 24	Poissons - Vissen	12	WP08500



VICTORIA®



- ACIER / STAAL
- 13 WPO6200
 - 14 WPO6300
 - 15 WPO6400
 - 16 WPO6500
 - 17 WPO6600
 - 18 WPO6700
 - 19 WPO6800
 - 20 WPO6900
 - 21 WPO7000
 - 22 WPO7100
 - 23 WPO7200
 - 24 WPO7300



V I C T O R I A[®]



ION PLATED
PLAQUÉ IONISÉ

1 ACA12050

2 WP05200

3 ACA12017

ACA12019

4 AP55200

5 AP54000 (Reverso)

6 AL159(48-64

7 CZ212(48-66)

ACIER / STAAL

8 Voir / Zie p.71 n°7

ARGENT MASSIF

MASSIEF ZILVER

9 *AB39500

* Echte zoetwaterparels

* Perles d'eau douce
véritables



VICTORIA®

ION PLATED
PLAQUÉ IONISÉ

1 ACA135SM
ACA135ME

2 ACA13545

3 ACA15320

4 WPO5200

PLAQUÉ OR
VERGULD GOUD

5 AB30100

6 CZ204(52-66)

7 CZ205(52-64)

ACIER / STAAL

8 Voir / Zie p.19 n°1



5



6



7



3

4



PLAQUÉ OR
VERGULD GOUD

1 AC92042
AC92050

2 AB31100

ION PLATED
PLAQUÉ IONISÉ

3 AB47800

4 CZ213(50-64)

5 AL159(48-64)

6 CZ212(48-66)

7 ACA23960
ACA23965

8 AC99660
AC99665

ACIER / STAAL

9 AP51000

VICTORIA®





ION PLATED
PLAQUÉ IONISÉ

- 1 ACA12546
- 2 AP55000
- 3 ACA14418
ACA14420
- 4 WP09400
- 5 WP09300
- 6 WP08700
- 7 WP08600
- 8 AB45600
- 9 AP55400

- 10 AL171(48-66)
- 11 AL160(48-64)

- ACIER / STAAL
- 12 Voir / Zie p.71 n°7
- CUIR & ACIER
- LEDER & STAAL
- 13 ACA24123



VICTORIA®

ACIER / STAAL

1 ACA10945

2 ACA06217
ACA06219

3 AP50400

4 WPO3600

5 AP48000

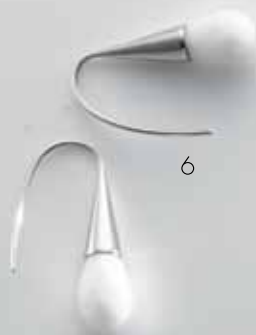
6 AB46400

BELEGD MET RHODIUM
PLAQUÉ RHODIUM

7 AB41900

8 ACA04218

ACA04220





10

1

2

9

8

3

5

6

4*

7

4*

ACIER / STAAL

1 AC82100

2 AP48700

3 AY00914

4 *AB36400

(* Set de 2 paires /

* Set van 2 paar)

5 RZ014(48-62)

ARGENT RHODIÉ

GERHODINEERD ZILVER

6 SZ111(48-64)

7 SZ107(48-64)

BELEGD MET RHODIUM

PLAQUÉ RHODIUM

8 AP51900

9 AP47100

BELEGD MET PALLADIUM

PLAQUÉ PALLADIUM

10 AC91942

AC91950



V I C T O R I A[®]



1

2



4



3



5



6



7



9



8

ION PLATED
PLAQUÉ IONISÉ

- 1 ACA14160
- 2 AP55800
- 3 AL178(56-74)
- 4 AP56500
- 5 ACA14919
ACA14921
Maillon supp./Extra schakel
SU149BR
- 6 ACA14019
ACA14021
Maillon supp./Extra schakel
SU140BR
- 7 MM03400
- 8 AL182(56-74)
- 9 AL179(56-74)



VICTORIA®



ACIER / STAAL

- 1 ACA12843
- 2 AB46500
- 3 ACA13142
- 4 AP48900
- 5 AB43300
- 6 ACA06560
ACA06565
- 7 RZ034(50-64)

BELEGD MET PALLADIUM
PLAQUÉ PALLADIUM

- 8 AC91942
AC91950



3



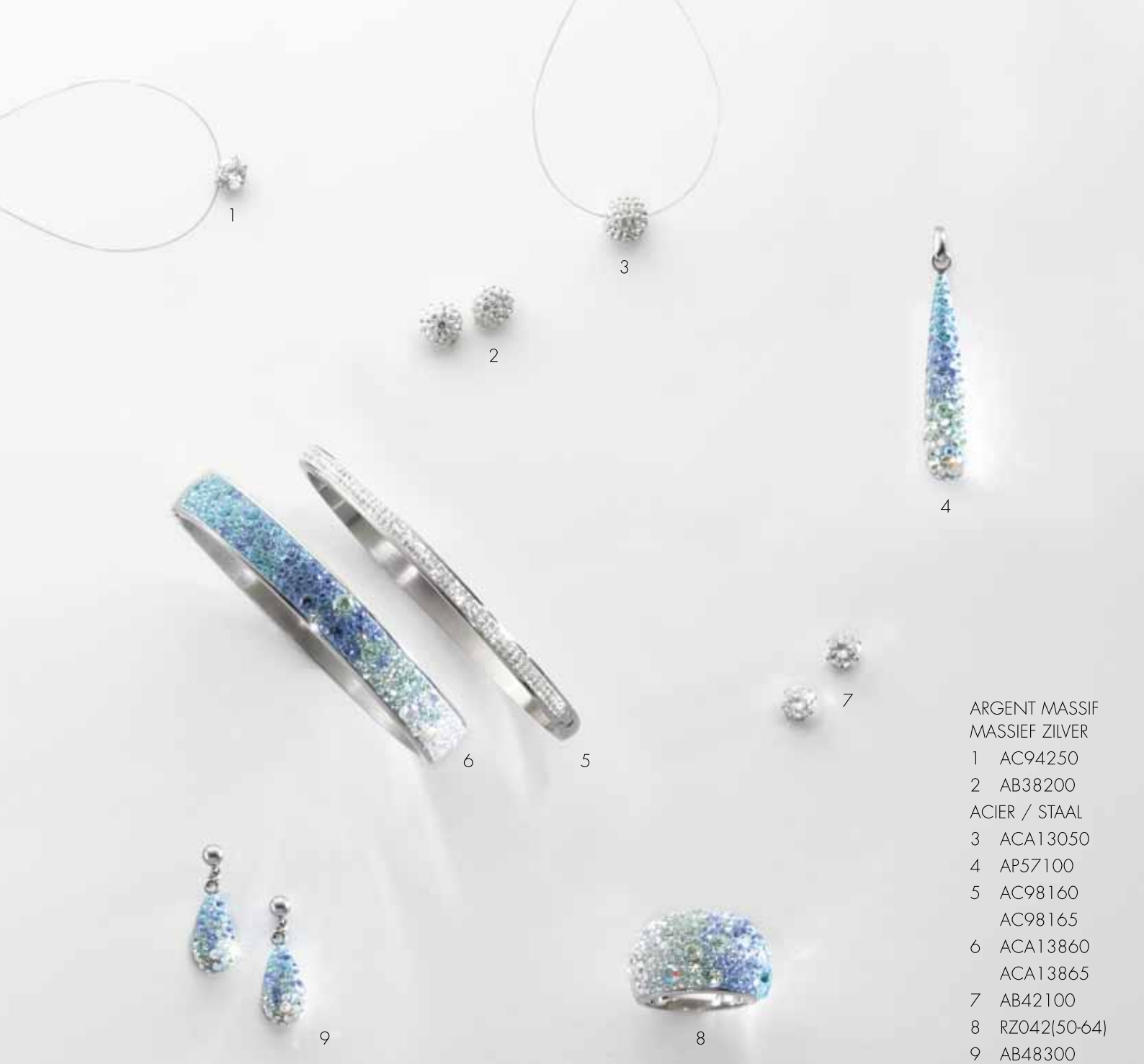
6



- ACIER / STAAL
1 ACA04648
2 WP06000
3 WP05900
4 VIC3
5 AP53100
6 ACA03845
7 AB46200
8 ACA03821



V I C T O R I A[®]



- ARGENT MASSIF
 MASSIEF ZILVER
 1 AC94250
 2 AB38200
 ACIER / STAAL
 3 ACA13050
 4 AP57100
 5 AC98160
 AC98165
 6 ACA13860
 ACA13865
 7 AB42100
 8 RZ042(50-64)
 9 AB48300



VICTORIA®

1 ACA02855
ACA02860

ACIER / STAAL

2 ACA02750

3 ACA05945

4 AP56300

5 ACA23443

6 AB43100

7 RZ039(50-64)

8 *CY04300 (clip)

* Echte zoetwaterparels

* Perles d'eau douce véritables

BELEGD MET PALLADIUM

PLAQUÉ PALLADIUM

9 AC91942

AC91950



1



2

3

4



5



10*



6



7

8

7



9

ACIER / STAAL

1 ACA23645

2 AC82100

3 AB48200

4 AP55500

5 RZ040(50-64)

6 AP48900

7 RZ038(48-66)

8 RZ012(50-64)

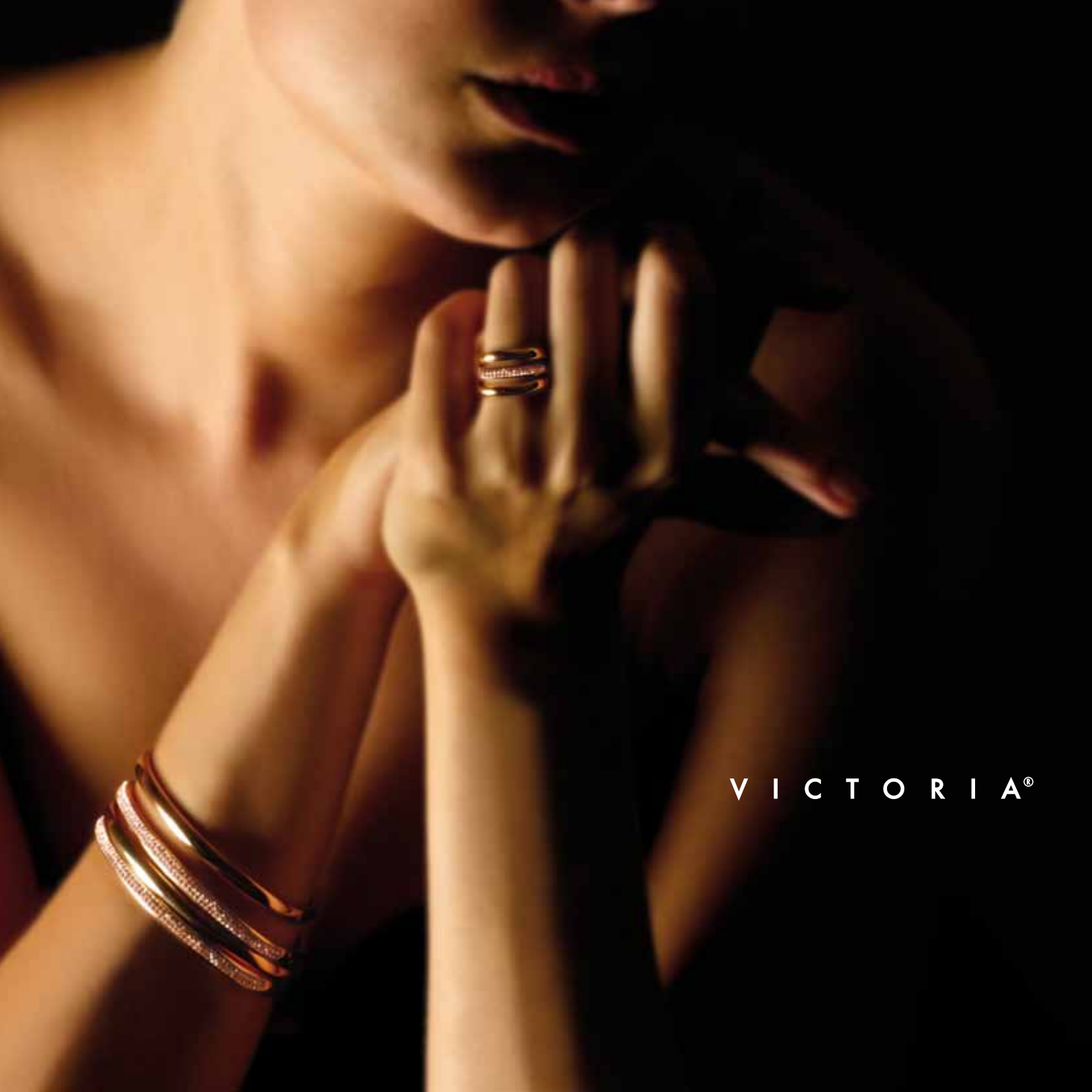
ARGENT MASSIF
MASSIEF ZILVER

9 AB31400

10 *AB26400

* Echte zoetwaterparels

* Perles d'eau douce véritables



V I C T O R I A[®]



PLAQUÉ OR
VERGULD GOUD

1 ACA08542
ACA08550

ION PLATED
PLAQUÉ IONISÉ

2 ACA23147

3 ACA13245

4 ACA12518

ACA12520

ACA12546

5 AP53400

6 AP55100

7 ACA09160

ACA09165

8 ACA23860

ACA23865

9 AB48400

10 AL160(48-64)

11 CZ211(48-66)



V I C T O R I A[®]



1



3

2



4



6



5



7

ACIER / STAAL

1 ACA06045

2 ACA04845

3 AB42300

4 RZ036(50-66)

5 AB47600

6 AP55600

BELEGD MET PALLADIUM

PLAQUÉ PALLADIUM

7 AC75442

AC75450



1

2



3

VICTORIA®



4



5

ACIER / STAAL

- 1 AC88346
- 2 AC88321
- 3 MM03200
- 4 ACA06855
ACA06860
- 5 AP47500
- 6 AL137|50-64
- 7 AP48500
- 8 AB39400



6



7



8



ACIER / STAAL

1 ACA03421

2 ACA03447

3 AP53800

4 AB39100

5 AL183(50-64)

BELEGD MET PALLADIUM
PLAQUÉ PALLADIUM

6 AC91942

AC91950



V I C T O R I A[®]



ION PLATED
PLAQUÉ IONISÉ

- 1 ACA14242
- 2 AP56100
- 3 AP54300
- 4 ACA13443
- 5 CZ207(50-64)
- 6 AB48500
- 7 CZ214(48-66)

PLAQUÉ OR
VERGULD GOUD

- 8 ACA08542
ACA08550



PLAQUÉ OR / VERGULD GOUD

- 1 AC09545
- 2 AC92042
- AC92050

VICTORIA®

ION PLATED / PLAQUÉ IONISÉ

- 3 AP50800
- 4 AP56600
- 5 AL156(50-64)
- 6 AB49100
- 7 AC99660
- AC99665
- 8 AL159(48-64)

ACIER / STAAL

- 9 AL119(48-64)
- 10 AC98560
- AC98565

- 11 AP51000

BELEGD MET RHODIUM

PLAQUÉ RHODIUM

- 12 AB39600





1



2



3



4

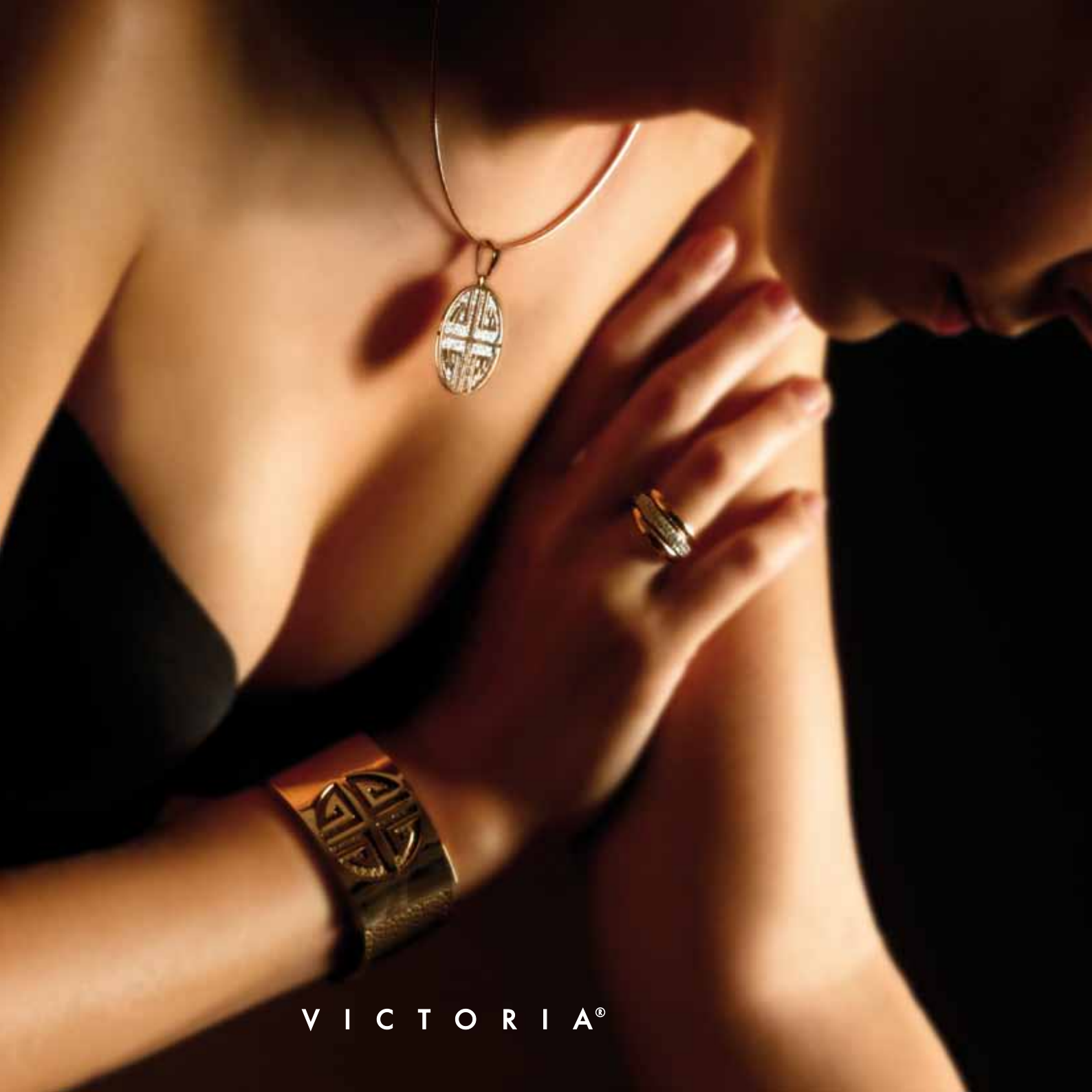


5

6

ION PLATED
PLAQUÉ IONISÉ

- 1 ACA12143
- 2 ACA12120
- 3 AB47300
- 4 AL174(50-66)
- 5 AP53600
- ACIER / STAAL
- 6 ACA12418
ACA12420



VICTORIA®



7



1

2

3



6



5



4

PLAQUÉ OR
VERGULD GOUD

1 ACA08542

ACA08550

ION PLATED
PLAQUÉ IONISÉ

2 AB46100

3 AP52600

4 MM02800

5 AL165(50-66)

CUIR & PLAQUÉ IONISÉ
LEDER & ION PLATED

6 ACA11223

7 ACA232SM

ACA232ME

ACIER / STAAL

Les bracelets seuls en cuir

De lederen armbanden apart

- 1 EXNO22S
EXNO22M
- 2 EXRO22S
EXRO22M
- 3 EXWH22S
EXWH22M

ION PLATED

PLAQUÉ IONISÉ

La montre + le bracelet
en cuir couleur old silver

De lederen armband
in kleur old silver

- 4 MM0330S
MM0330M

V I C T O R I A®

ACIER / STAAL

Le bracelet seul en cuir
couleur old silver

De lederen armband
apart in kleur old silver

- EXSI22S
EXSI22M

La montre + le bracelet
en cuir couleur camel

Het uurwerk + de lederen
armband in kleur camel

- 5 MM0350S
MM0350M

Le bracelet seul
en cuir couleur camel

De lederen armband
apart in kleur camel

- EXCA22S
EXCA22M



2



4



5



1



3



ACIER / STAAL

1 ACA07954

2 AP54700

3 ACA14318

ACA14320

4 WP01600

5 WP02000

6 WP08900

7 WP06100

8 WP03400

9 WP03700

10 AY042100

11 ACA13926

Chaine cheville

Enkelketting

ARGENT & ACIER

CHIRURGICAL / ZILVER

& CHIRURGISCH STAAL

12 AD02000

(piercing)



VICTORIA®



ACIER / STAAL

- 1 ACA12617
ACA12619
- 2 ACA13760
ACA13765
- 3 WPO9500
- 4 WPO8800
- 5 AP56400
- 6 AL181(50-64)
- 7 *AL121(48-64)
- *Set de 3 bagues:
Blanche - Rouge - Noire
- * Set van 3 ringen:
Wit - Rood - Zwart
- 8 AB48800
- BELEGD MET PALLADIUM
PLAQUÉ PALLADIUM
- 9 AC91942
AC91950



1



ACIER / STAAL

1 De letter in staal / La lettre en acier

WPO390 A à/tot Z

2 ACA14650

VICTORIA®

3 ACA09550

4 RZ032(44-50)

5 RZ043(44-50)

6 AB48700

ARGENT MASSIF

MASSIEF ZILVER

7 *AB31500

8 AB49000

9 WPO0300

10 WPO1300

11 WPO0100

12 WPO9600

13 WPO0600

14 WPO0800

15 WPO4600

16 ACA10418

17 AB42600

72



2

3



19



4



5



20

22

21



16

15

14

13

12

9

10

11



18



17



6



7*

* Le set de 3 paires

* Set van 3 paar



8



1





23

24

34

27

33

26

1

1

25

28

ARGENT MASSIF
MASSIEF ZILVER

32

31

- 18 SL13600
- 19 AB37300
- 20 AP49800
- 21 AP20800
- 22 AC92243
- 23 AP50100
- 24 AP50000
- 25 ACA01038
- 26 ACA01218
- 27 AB41600
- 28 ACA15038
- 29 ACA15018
- 30 AB48900
- 31 SL14000
- 32 SL13800
- ACIER / STAAL
- 33 AB43700
- 34 AC99942

1

29

30

2



1



ACIER / STAAL

- 1 AC56980
Gravure 1 face incluse
Gravering 1 zijde inbegr.

VICTORIA®

- 2 AP42500
- 3 ACA00719
ACA00721
- 4 AC99942
- 5 AL146(54-72)
- 6 AL142(56-74)
- 7 ACA00319
- ION PLATED
PLAQUÉ IONISÉ
- 8 AL143(54-72)
- 9 AP46000
- 10 ACA09319
ACA09321
- Maillon supp./Extra schakel
SU093BR

3



4

9



10



8



5



6

7





1



4



2



5



3



6

ACIER / STAAL

1 MM03100

2 AL136(54-72)

3 AP52300

ION PLATED
PLAQUÉ IONISÉ

4 ACA10219

ACA10221

Maillon sup./Extra schakel
SU102BR

CUIR ET ACIER
LEDER EN STAAL

5 ACA09418

ACA09420

ACA09422

CUIR & PLAQUÉ IONISÉ
LEDER & ION PLATED

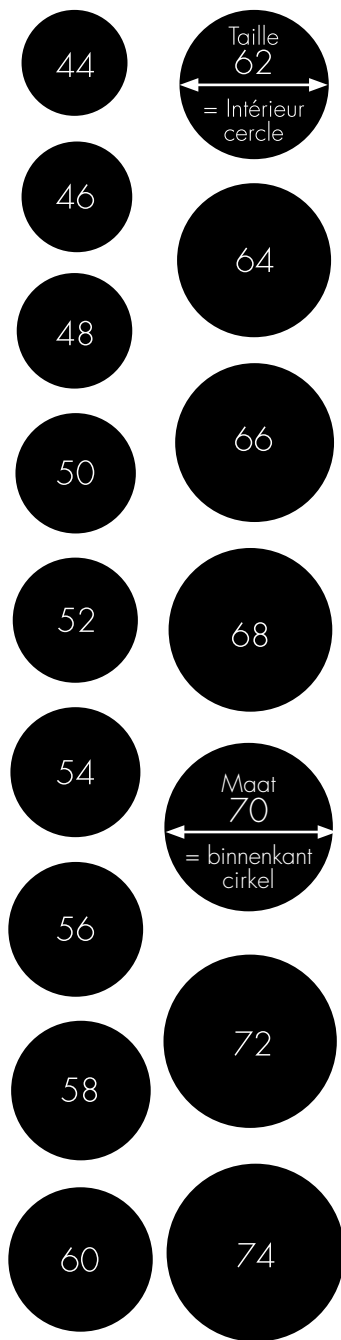
6 AC99547

ACIER/STAAL

- 1 ACA07754
- 2 ACA08154
- 3 ACA07654
- 4 ACA07954
- 5 ACA08054
- 6 ACA07854
- 7 AC92750
- 8 AC73550
AC73560
- 9 AC79948
- 10 AC71048
- 11 AC79848
- 12 AC99942
- 13 AC99842
- 14 AC99345
AC99355
AC99390
- 15 AP46500
- 16 VIC3
- 17 POUSST
- 18 AC82507
- ARGENT RHODIE
GERHODINEERD ZILVER
- 19 AC92143
- ARGENT MASSIF
MASSIEF ZILVER
- 20 AC92243
- 21 AC32040
AC32045
AC32050
- 22 ACA08638
- 23 AC55215*
- 24 AC54042
AC54050
- 25 VIC1
- 26 POUSAG
- 27 AC78307
- 28 AC35007

*Ce prix inclut la gravure d'une face/
*In deze prijs is de gravering aan één zijde inbegrepen
Gravure suppl./Extra gravering (1 face/1 zijde)

- PLAQUÉ OR
VERGULD GOUD
- 29 AC92343
- 30 AC30516*
- 31 AC92042
AC92050
- 32 ACA08542
ACA08550
- 33 POUSSO
- 34 AC78207
- 35 AC00545
AC00560
- ION PLATED
PLAQUÉ IONISÉ
- 36 ACA15407
- 37 ACA11145
ACA11155
ACA11190
- 38 ACA14242
- 39 ACA14542
- 40 ACA14160
- 41 BUCKLE 1
- BELEGD MET PALLADIUM
PLAQUÉ PALLADIUM
- 42 AC91942
AC91950
- 43 AC75442
AC75450



LES BAGUES VICTORIA

Voyez les tailles disponibles pour chaque bague dans le catalogue (par ex 48-64). Posez une de vos bagues (celle qui convient) sur le cercle ci-contre dont le diamètre est le plus proche. Le pourtour intérieur de la bague doit être aligné sur le contour extérieur du cercle. Pour les bagues particulièrement larges, il est conseillé de commander une taille au-dessus de votre taille habituelle. Cette information est donnée à titre indicatif, merci de vérifier auprès de votre déléguée Victoria.

LES BRACELETS & COLLIERS VICTORIA

Les 2 derniers chiffres des références des bracelets et colliers indiquent la longueur en cm à l'exception des bracelets et colliers rigides. Pour les bracelets rigides les 2 derniers chiffres de la référence indiquent le diamètre du bracelet et pour les colliers rigides il s'agit d'une taille unique.

DE VICTORIA RINGEN

In de catalogus vindt u voor elke ring alle beschikbare maten terug (bv. 48-64). Leg één van uw ringen (deze die best past) op de hiernaast afgebeelde cirkel met de best overeenstemmende diameter. De binnenste rand van de ring moet overeenkomen met de buitenste rand van de cirkel. Voor de bijzonder brede ringen raden wij u aan om één maat groter te bestellen dan uw gebruikelijke maat. Deze inlichtingen worden u louter informatief gegeven; bij twijfel helpt uw Victoria consulente u met alle plezier verder.

DE VICTORIA ARMBANDEN EN HALSKETTINGEN

De laatste twee cijfers van de referenties voor armbanden en halskettingen geven de lengte in cm aan, behalve voor de rigide armbanden en kettingen. Voor de rigide armbanden geven de laatste twee cijfers van de referentie de diameter van de armband aan, terwijl de rigide halskettingen allemaal dezelfde maat hebben.

CONSEILS D'ENTRETIEN

Protégez vos bijoux !

Pour éviter tout risque de griffes ou de rayures, rangez vos bijoux séparément dans votre boîte à bijoux pour qu'ils ne s'entrechoquent pas. Evitez de les heurter contre des objets métalliques. Enlevez-les pour aller à la piscine, dans l'eau de mer et lorsque vous employez des détergents ou des produits contenant du chlore. Certains cosmétiques sont susceptibles d'altérer votre bijou (laque, parfum, crème solaire)

Chouchoutez vos bijoux !

Pour préserver le bel éclat de vos bijoux Victoria, n'oubliez pas de les nettoyer régulièrement. Il est vivement recommandé d'utiliser le bain nettoyant Victoria, les bijoux peuvent également être lavés à l'eau et au savon doux puis rincés à l'eau claire. Pour les perles, il est conseillé de les lustrer délicatement avec une peau de chamois.

CHAMOIS / ZEEM
SILCARE
VIC-AG
VIC-OR



ONDERHOUDSTIPS

Bescherm uw juwelen!

Om uw juwelen te beschermen tegen krassen of andere beschadigingen bergt u ze best afzonderlijk op in een kistje, waar ze niet met elkaar in aanraking komen. Vermijd het (bruusk) contact met metalen voorwerpen. Doe ze uit in het zwembad of in zee, maar ook wanneer u met detergents of chloorhoudende producten werkt. Sommige cosmeticaproducten kunnen uw juweel aantasten (haarlak, parfum, zonnecrème)

Verzorg uw juwelen!

Poets regelmatig uw Victoria-juwelen: zo behouden ze hun mooie glans. Hiervoor bevelen wij u het reinigingsbad van Victoria aan. De juwelen kunnen eveneens in een sopje van water en zachte zeep worden gewassen, waarna ze goed met helder water moeten worden gespoeld. Parels worden best met een heel zacht zeemvel opgeblonken.

LES CADEAUX DE NOS HÔTESSES VICTORIA :

Conviez vos amies et votre entourage et devenez hôtesse Victoria.

Une Déléguée Victoria s'occupera de la présentation des bijoux Victoria chez vous.

- Vous recevrez une superbe trousse à bijoux* ou un super bijou* surprise Victoria.
- + 10%* du montant de la vente en bijoux Victoria.
- + 7,5€* de bijoux Victoria par rendez-vous repris.
- +10€* supplémentaires de bijoux Victoria en devenant notre 'Week Lady' si vous organisez une vente chez vous les dimanches, lundis, mardis, mercredis et jeudis.

- Et si la vente atteint :
650€ = +30€ de bijoux Victoria
1000€ = +40€ de bijoux Victoria
1350€ = +50€ de bijoux Victoria
1500€ = +70€ de bijoux Victoria
1700€ = +90€ de bijoux Victoria
2000€ = +120€ de bijoux Victoria
2300€ = +150€ de bijoux Victoria
Par tranche de 300€ > 2300€ = 30€ de bijoux Victoria en plus !

Les bijoux sont présentés par la déléguée Victoria en toute tranquillité dans une ambiance conviviale.

De Victoria-juwelen worden door onze consulente in alle rust en in een gezellige sfeer voorgesteld.



V I C T O R I A®

DE GESCHENKEN VOOR ONZE VICTORIA GASTVROUWEN :

Nodig uw familie en vriendinnen uit, en wordt Victoria gastvrouw. Een Victoria consulente verzorgt de demonstratie bij u thuis.

- U ontvangt een schitterend opbergtasje voor juwelen* of een verrassingsjuweel*.
- + 10%* van het bedrag van de verkoop, uit te kiezen aan Victoria juwelen
- + 7,5€* aan Victoria juwelen per vastgelegde afspraak.
- +10€* bijkomend aan Victoria juwelen wanneer u een 'Week Lady' wordt, door een demonstratie te organiseren op zondag, maandag, dinsdag, woensdag of donderdag.



*si la vente atteint un minimum de 300€

*indien de verkoop minstens 300€ bedraagt.

- Als de verkoop een bedrag bereikt van :
650€ = +30€ aan Victoria juwelen
1000€ = +40€ aan Victoria juwelen
1350€ = +50€ aan Victoria juwelen
1500€ = +70€ aan Victoria juwelen
1700€ = +90€ aan Victoria juwelen
2000€ = +120€ aan Victoria juwelen
2300€ = +150€ aan Victoria juwelen
Per schijf van 300€ > 2300€ = 30€ aan Victoria juwelen

DEVENIR DÉLÉGUÉE VICTORIA, C'EST :

Présenter à vos Hôtessees
une collection de bijoux
qui fait la différence,



Une activité rentable,
une totale indépendance,
des horaires flexibles,
faciles à cumuler avec
vos autres occupations,
sans investissement !



Des commissions
intéressantes sur vos ventes
ainsi que de nombreux
avantages,



Et pourquoi pas devenir
Chef de groupe Gold
et disposer d'une voiture
de société !



VICTORIA CONSULENTE WORDEN IS :

Een unieke collectie
juwelen presenteren bij
uw gastvrouwen,

Een zeer rendabele
activiteit : op uw eigen
tempo, beheer van uw
eigen agenda, gemakke-
lijk te combineren met uw
andere bezigheden én
zonder investering.

Een mooie commissie
ontvangen op uw verkoop
samen met tal van andere
voordelen.

En waarom niet
Groepsverantwoordelijke
Gold worden én over een
firmawagen beschikken?

i Plus de renseignements ? Contactez votre Déléguée ou contactez-nous au 02/344 60 88
ou via notre site internet www.victoria-benelux.com

Wenst u meer informatie, contacteer dan uw Consulente, of bel ons op nr. 02/344 60 88
of surf naar onze website www.victoria-benelux.com

CERTIFICAT DE GARANTIE VICTORIA

Le certificat de garantie Victoria, daté et numéroté, garantit pendant 10 ans, à partir de votre date d'achat : Les bijoux en laiton plaqué or, plaqué rhodium ou plaqué palladium et les bijoux en plaqué ionisé. Les montres sont garanties 2 ans, excepté le bris de verre, les piles et l'usure du bracelet.

CERTIFICAT D'ACHAT VICTORIA

Le certificat d'achat Victoria, daté et numéroté, est délivré pour les articles non couverts par le certificat de garantie.

Tout bijou défectueux en raison d'un vice de fabrication dûment constaté par nos services techniques sera remplacé gratuitement par Victoria pour autant qu'il soit couvert par son certificat de garantie ou certificat d'achat. Nous ne pouvons bien sûr pas couvrir la détérioration volontaire, les dommages dus à un mauvais traitement ou l'usure normale des bijoux.

Merci de noter que, lors d'une chute par exemple, l'émail ou la céramique peuvent se casser et qu'ils ne bénéficient pas de garantie pour ce dommage.

V I C T O R I A®



SERVICE DE REPARATION

Victoria met à disposition, pour toute la gamme de ses bijoux, un service de réparation (payant) pour les dommages non couverts par la garantie Victoria, pour autant qu'une réparation soit possible.

LES BIJOUX VICTORIA SONT PARÉS DE :

- pierres de synthèse: oxydes de zirconium inaltérables, dotés d'un éclat proche de celui du diamant.
- pierres en cristal de couleur
- perles d'eau douce naturelles
- perles de nacre
- onyx et nacre véritables.

Nos bijoux en céramique sont réalisés à partir de matières de haute pureté (quartz, cuivre, etc...). Notre émail est appliqué manuellement et avec grand soin sur nos bijoux.

Tous nos bijoux sont livrés avec leur certificat d'achat/garantie Victoria.

Al onze juwelen worden afgeleverd met hun Victoria aankoop- of garantiebewijs

VICTORIA GARANTIEBEWIJS

Het genummerde en gedateerde Victoria garantiebewijs waarborgt gedurende 10 jaar, en dit vanaf de datum van aankoop:

- De messing juwelen voorzien van een goud-, rhodium- of palladiumlaag
- De ion-plated juwelen.
- Uurwerken : 2 jaar waarborg, met uitzondering van glasbreuk, batterij en slijtage armband.

VICTORIA AANKOOPBEWIJS

Het genummerde en gedateerde aankoopbewijs wordt afgeleverd bij aankoop van alle artikelen die niet onder het Victoria garantiebewijs vallen. Ieder juweel dat een gebrek zou vertonen ten gevolge van een fabricagefout, en als zodanig door onze technische diensten wordt erkend, zal gratis door Victoria vervangen worden, mits dit wordt gedekt door het garantie- of aankoopbewijs. Het spreekt vanzelf dat de waarborg geen opzettelijke beschadigingen of normale slijtage dekt, noch beschadigingen voortvloeiend uit een slechte behandeling van de juwelen.

HERSTELLINGSDIENST

Victoria stelt een (betalende) reparatiedienst ter beschikking voor het hele gamma van haar juwelen, en dit voor alle schade die niet gedekt wordt door de Victoria garantie en voor zover een herstelling mogelijk is.

DE VICTORIA JUWELEN ZIJN VERSIERD MET

- Synthetische stenen: Zirkoniumoxides, onverslijtbare stenen met een schittering die diamant evenaart
- Stenen in gekleurd kristal
- Natuurlijke zoetwaterparels
- Parels in parelmoer
- Onyx en echte parelmoer

Onze juwelen in keramiek zijn vervaardigd uit heel zuivere materialen (kwarts, koper, enz...). Het email op onze juwelen wordt manueel en met de grootste zorg op elk sieraad afzonderlijk aangebracht.



Chaque année, Victoria soutient les clowns des hôpitaux pour donner un sourire aux enfants malades.

Elk jaar steunt Victoria de ziekenhuisclowns om de zieke kinderen aan het lachen te brengen.

www.victoria-giveasmile.be



Les prix (TVA 21% comprise) sont indiqués sous réserve de modifications (fluctuations du cours des métaux ou des pierres ou d'une augmentation éventuelle du taux de TVA) ou d'erreurs d'impression. Documents et photos non contractuels.

De vermelde prijzen (BTW 21% inclusief) zijn onder voorbehoud van mogelijke wijzigingen (prijsschommelingen van de metalen of stenen of eventuele verhoging van het BTW-tarief) of drukfouten. Document en foto niet contractueel

Toute reproduction intégrale ou partielle du catalogue faite sans le consentement écrit de Victoria Benelux s.a. est illicite.



Alle rechten voorbehouden. Niets uit deze uitgave mag worden gekopieerd zonder voorafgaande schriftelijke toestemming van Victoria Benelux n.v.

facebook



Editeur responsable /Verantwoordelijke uitgever: Victoria Benelux S.A. / N.V.



V I C T O R I A

Belgie - Belgique

s.a. Victoria Benelux n.v.

Rue de Verrewinkel 93 Verrewinkelstraat

Bruxelles 1180 Brussel

Tel: + 32 [0] 2 344 60 88

Fax: +32 [0] 2 346 49 88

TVA-BTW BE0444.219.715

RPM Bruxelles-Brussel

info@victoria-benelux.com

www.victoria-benelux.com

Nederland

info@victoria-juwelen.nl

www.victoria-juwelen.nl

Votre Délégée Victoria ■ Uw Victoria Consulente :



Concept : Keep in Mind

Photography : R. Tembuyser ■ Photos © Victoria