



Charlott' lingerie  
*les dessous chics qui nous rassemblent !*

**ATTITUDE** Printemps 2015



**ATTITUDE**

Printemps 2015

ROMANTIKA

Plongeant 44€



Tanga 21€

100%

100%

2

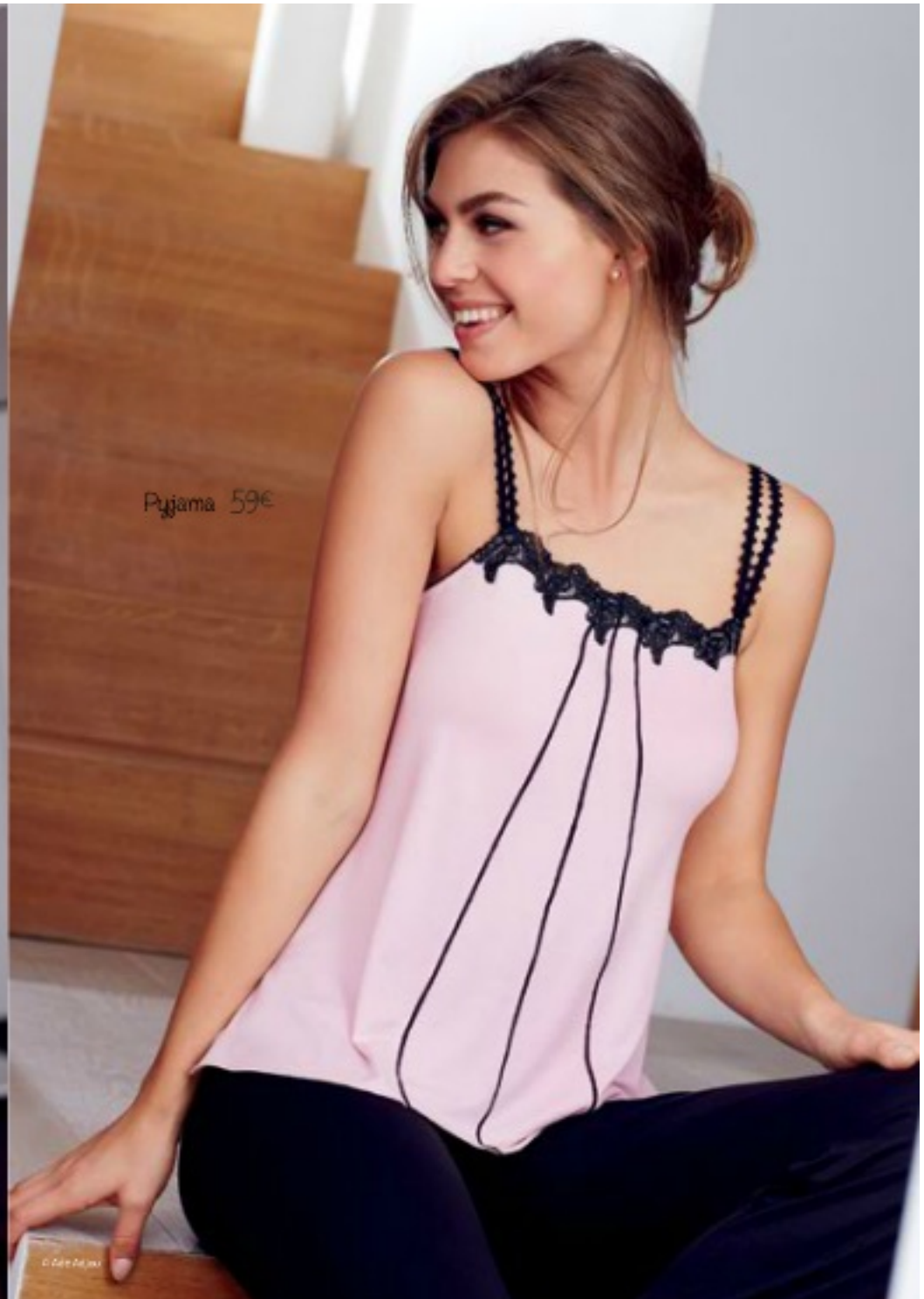
4C  
*Club des  
consultrices*

Body 49€



© 2014 4C

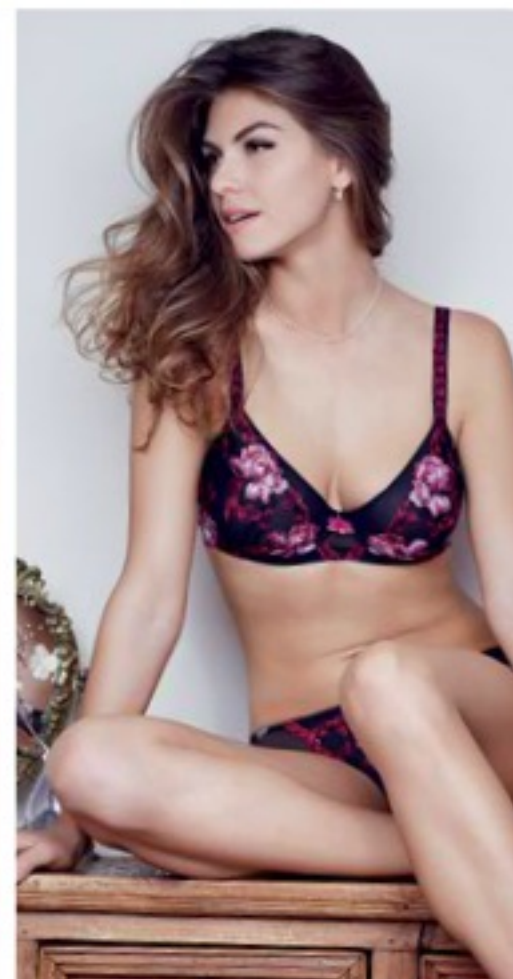
3



Nuisette 79€

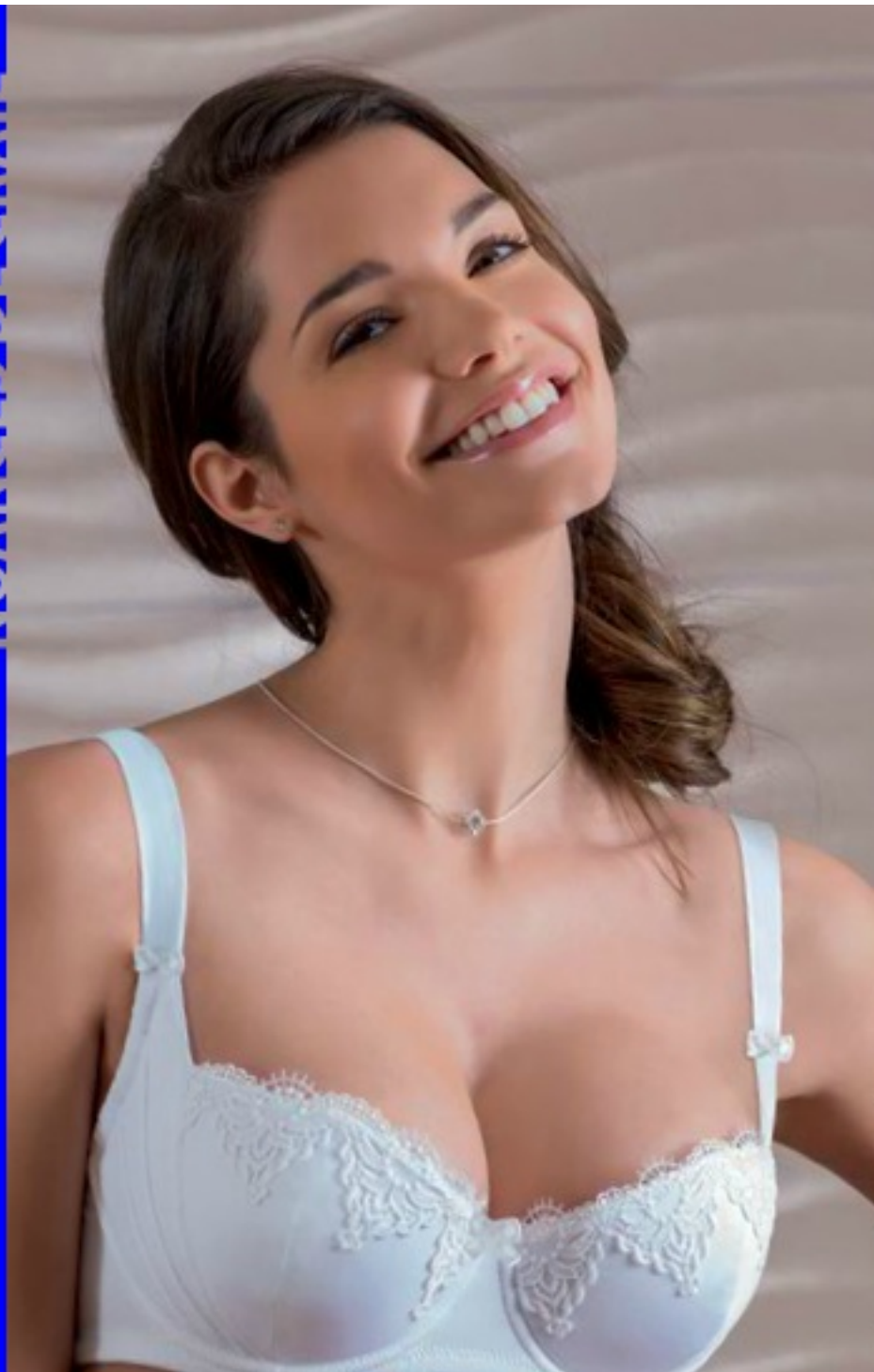


Classique 89€ Slip 43€



Balconnet 79€ String 39€

NUANCES DE CRAIE



réf.  
p. 55

©



4C  
*Club des  
consulantes*

Corbeille  
36€

String  
20€

© 2015 Dorel

9



**POUMME D'AMOUR**

RÉF.  
P. 59

Également disponible  
en maintien 53€  
en slip 24€



Plongeant  
39€

String porte-jarretelles  
23€



Nuisette 55€



LEMON CHÉRIE



Push-up 37€

réf.  
P. 05

14



Triangle 29€

Shorty 23€

© Ade Aday

15



Tanga 20€



Classique 39€

Shorty 23€

TROPICAL CANDY



100% F.  
7. 00

18



Push-up  
36€

Tanga  
21€

© A&A 2014

19



Classique  
39€

Shorty  
22€



Top  
39€

Jean  
64€

Classique

Classique 39€  
Classique

Également disponible en nuisette à 49€ et en string à 21€



RÉF.  
P. 56

24

© AMERICA



Push-up  
41€

Tanga  
21€

Ouverture du push-up à l'entre-gorge

© AMERICA



4C  
*Club des  
consultantes*



28



Tanga  
21€

Corbeille  
39€

Également disponible  
en maintien 51€



RÉF.  
P.56

29

BLUE CONNECT





MOONLIGHT

Disponible  
en soutien 51€  
en slip 22€  
en tanga 23€



réf.  
P. 08

32



Corbeille  
49€

Shorty  
24€

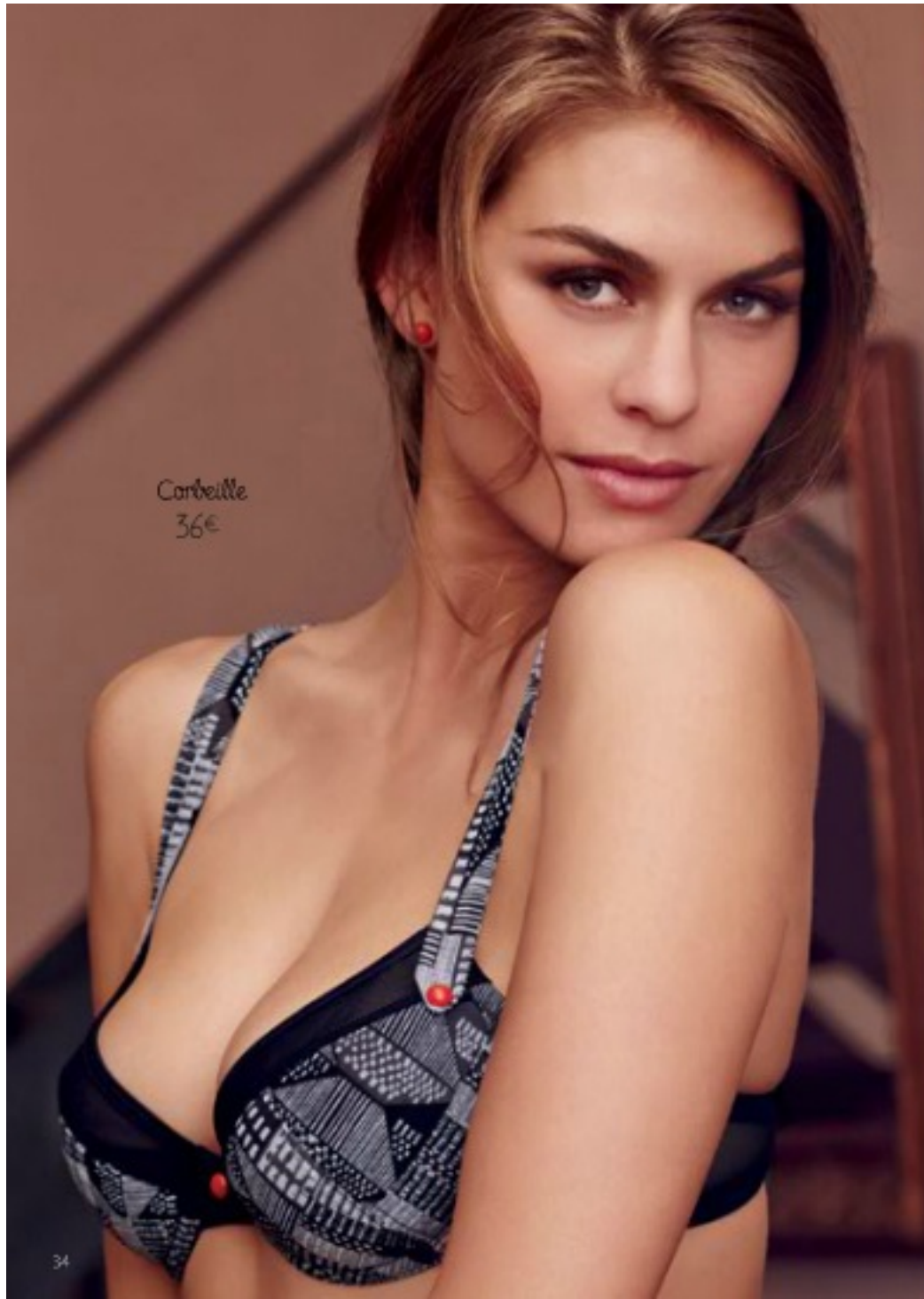
© 2014 4C

4C  
Club des  
consultrices

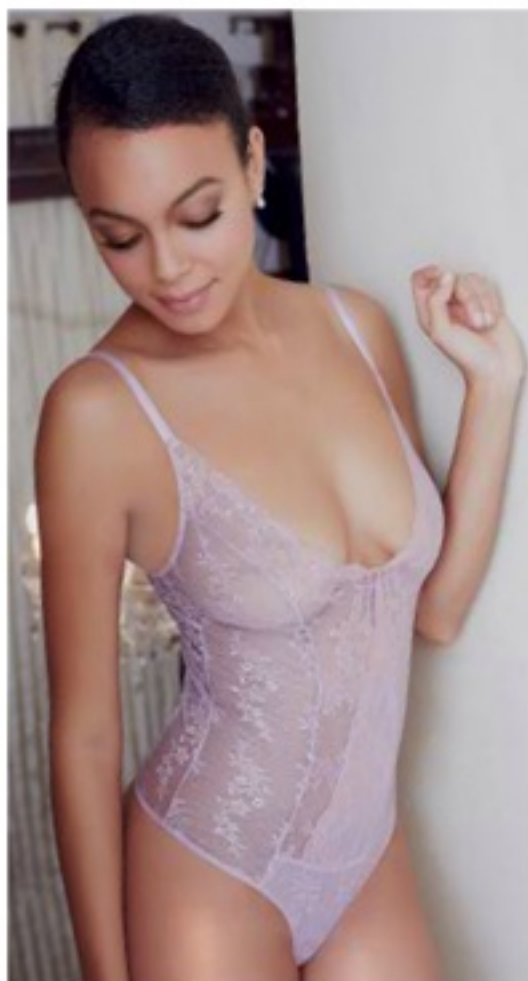


Nuisette  
49€

31







Body 69€



Classique 59€ Shorty 39€

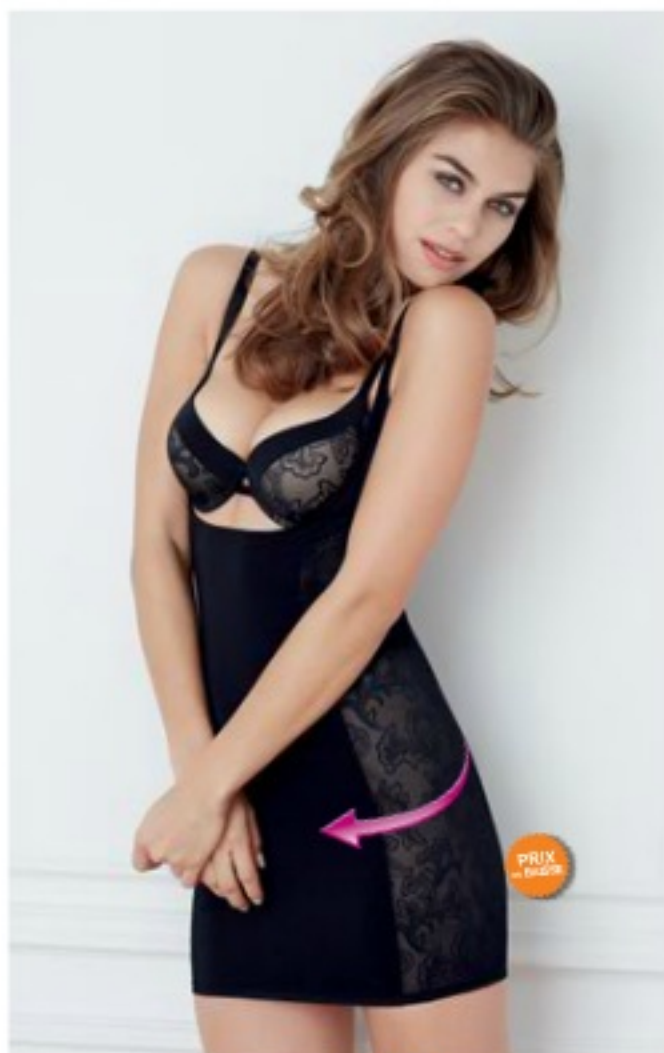


Balconnet  
54€

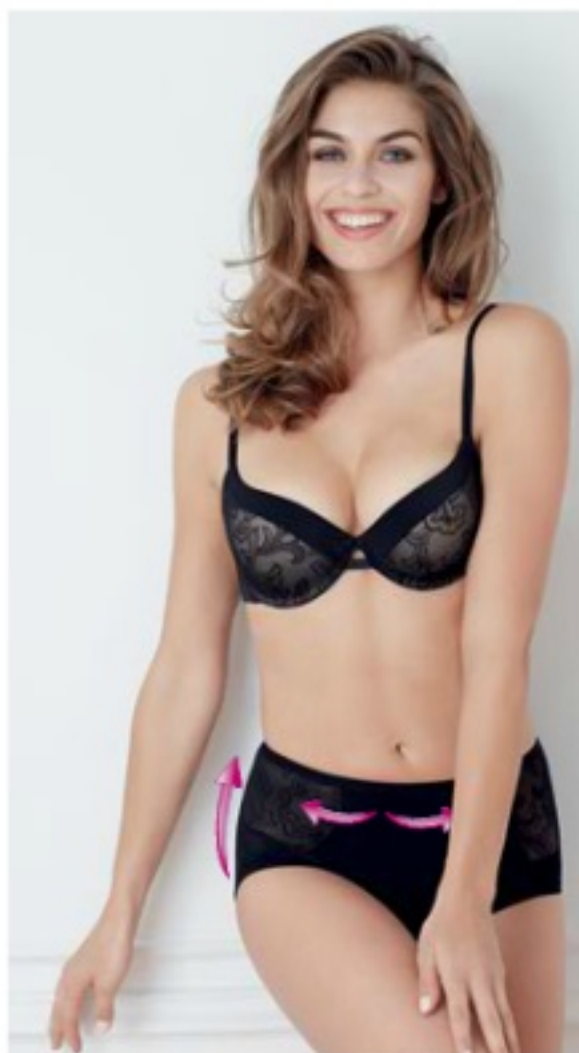
Tanga  
29€

Just beautiful redessine votre silhouette avec une action gainante !

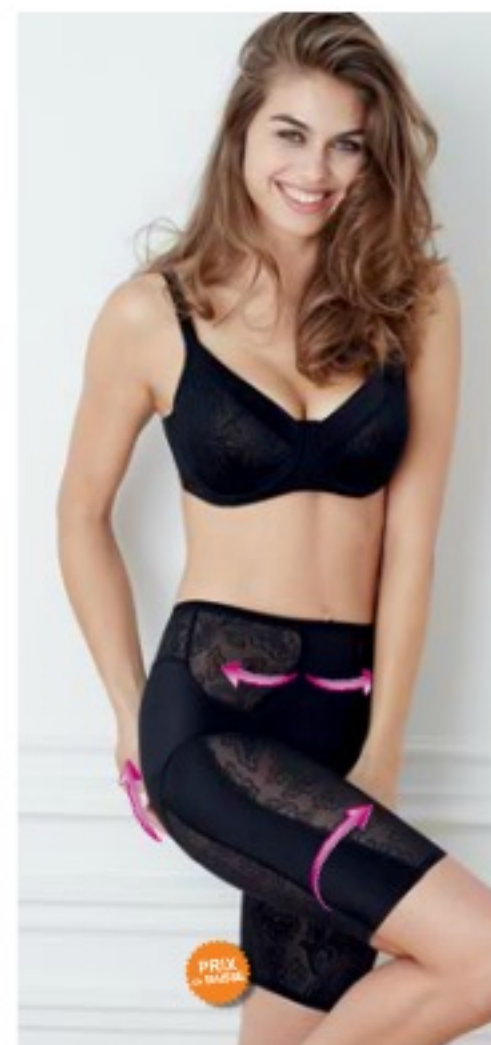
Un effet galbant, ventre plat et remonte fesses



PUSH-UP 39€ / COMBINETTE 54€

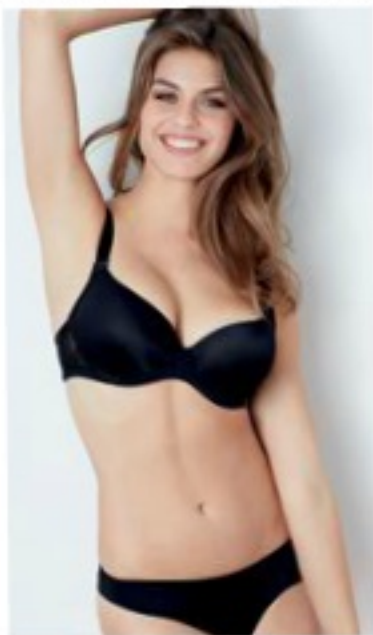


PUSH-UP 39€ / CULOTTE VENTRE PLAT 39€

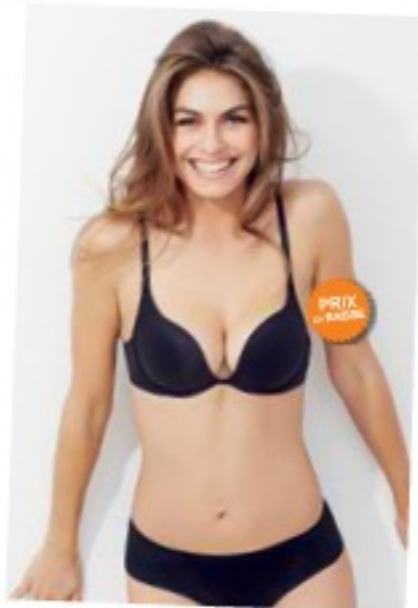


CLASSIQUE 39€ / PANTY 39€

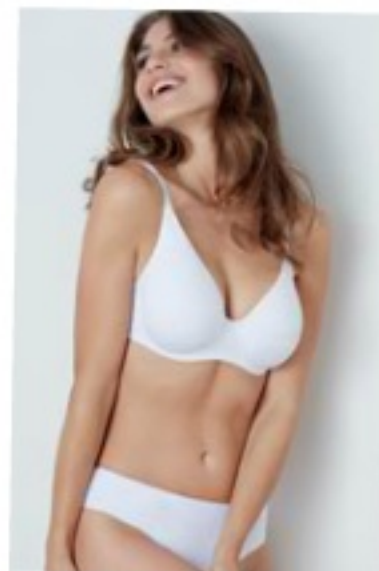
VOIR LES FORMES ET COULEURS DISPONIBLES LES PAGES DE RÉFÉRENCES



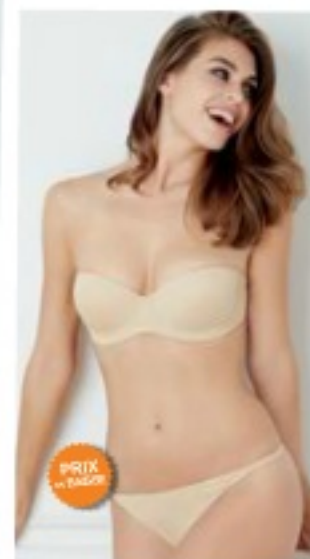
PUSH-UP 29€ / STRING LARGE 19€



P. DIVULGANT 23€ / SHORTY 16€



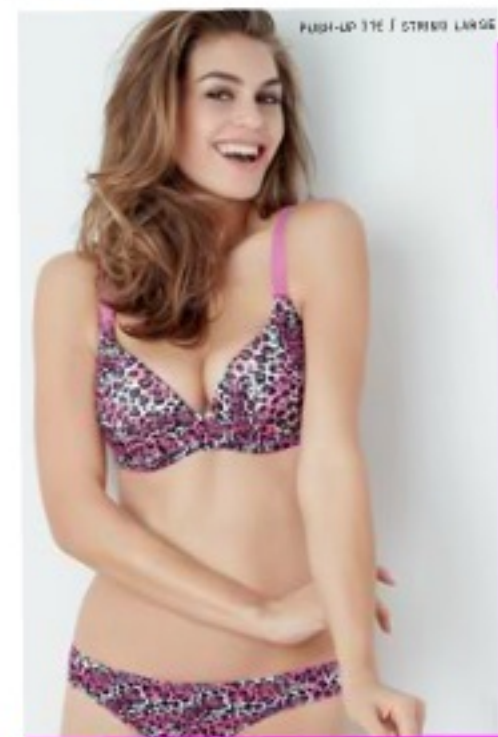
CLASSIQUE 29€ / SLIP LARGE 19€



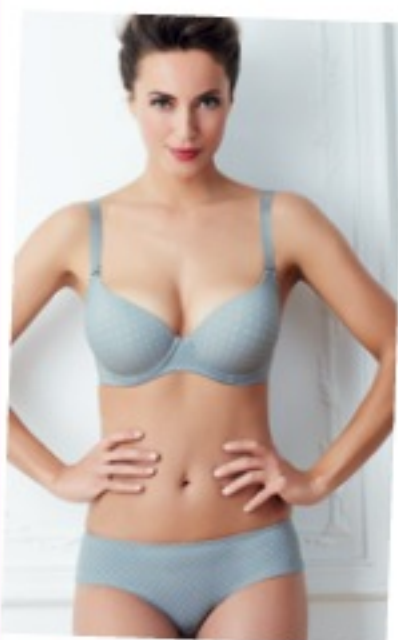
BANDEAU 29€ / STRING 12€



BANDEAU DENTELLE NOIR 24€ / SLIP 19€



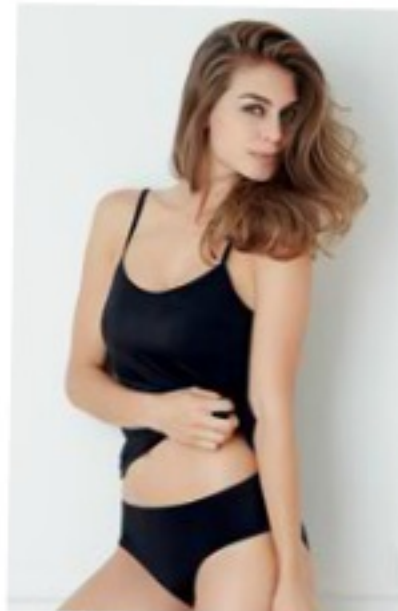
PUSH-UP 17€ / STRING LARGE 17€



PUSH-UP 31€ / SHORTY 17€



CORSET 29€ / CULOTTE HAUTE 29€



CORSET 29€ / SHORTY 19€



REF.  
P. 44

44



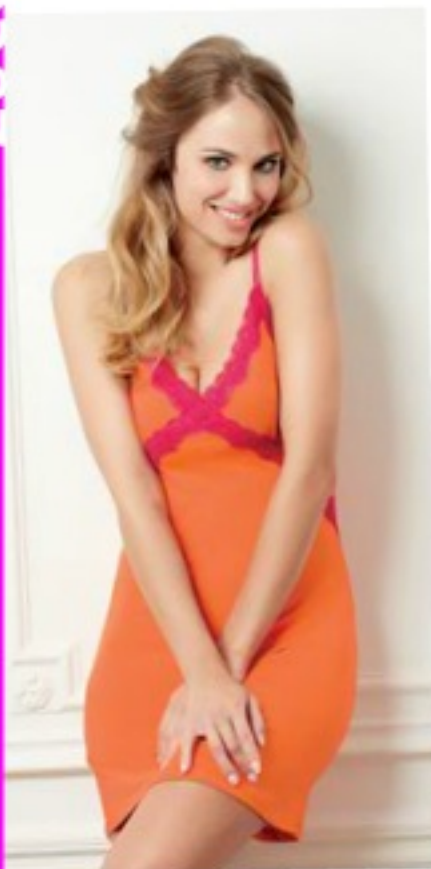
T-SHIRT 26€

© 2014-2015

REF.  
P. 51

45

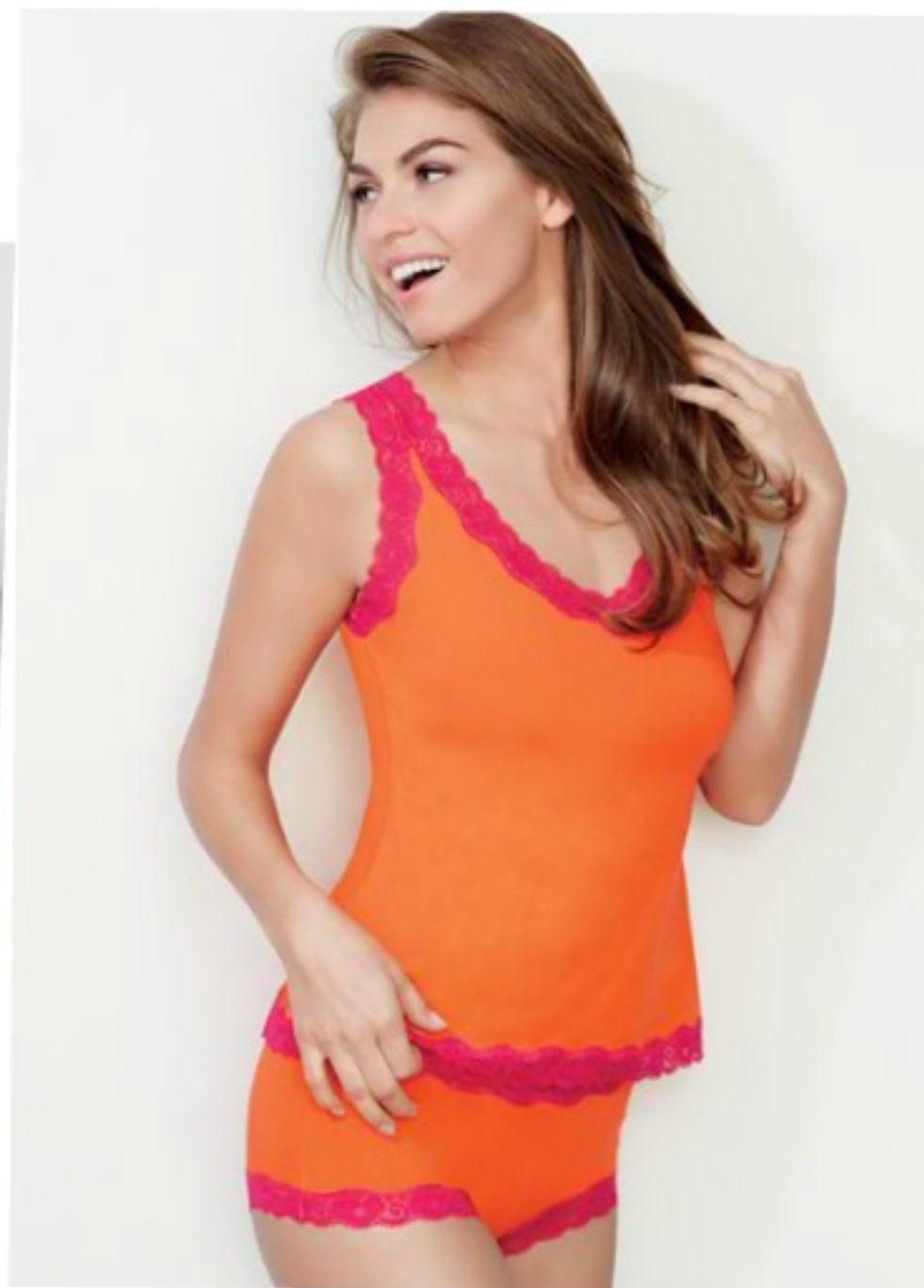




NUSETTE 40E

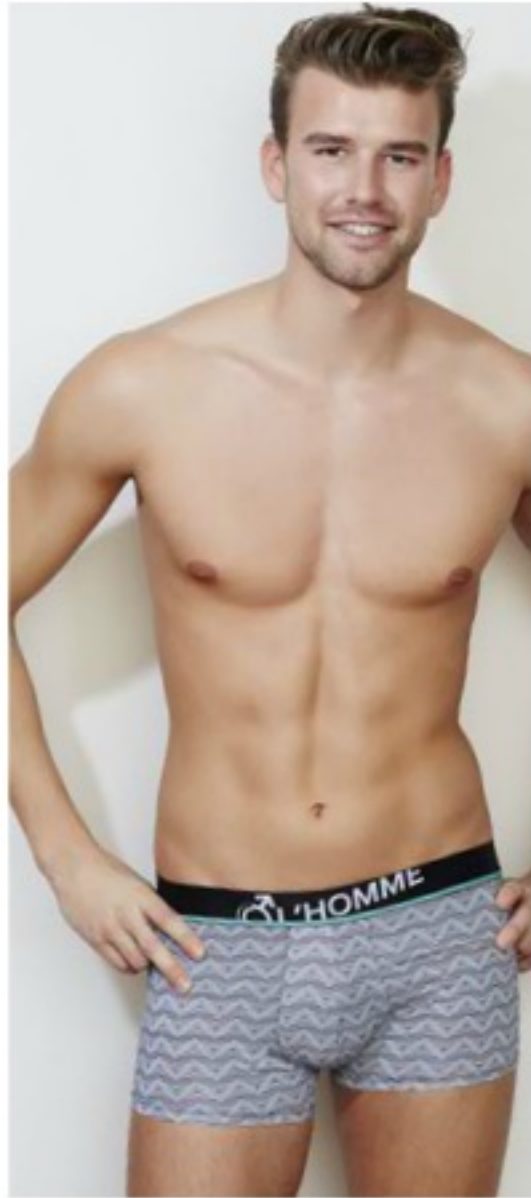


VERTE 40E / PANTALON 39E



TOP 38E / SHORTY 18E

EXISTE DANS D'AUTRES COULEURS VOIR LES PAGES DE REFERENCE



**ZIG ZAG**  
BOXER 23€



**INDISPENSABLE VERT**

BOXER 19€  
SLIP 16€  
T-SHIRT NOIR 23€



**INDISPENSABLE GRENADE**

BOXER 19€  
SLIP 16€  
T-SHIRT NOIR 23€



**PINCÉ-MI PINCÉ-MOI**  
LOT DE 2 BOXERS 26€

# Les accessoires Accessories

## Bretelles Straps

LONGUEUR  
45 CM



### Tailles € à 90C

Largeur 10 mm, 100% polyuréthane : 0€

2109.01 **Bretelles et crochet transparents**

Largeur 12 mm, 77% Polyamide, 23% Elasthane : 0€

2109.21 **Bretelles noires**

### Tailles > à 90C

Largeur 14 mm, 100% polyuréthane : 0€

2109.02 **Bretelles transparentes et crochet noir**

2109.03 **Bretelles transparentes et crochet beige**

Largeur 18 mm - 77% Polyamide, 23% Elasthane : 0€

2109.22 **Bretelles noires** / 2109.24 **Bretelles beiges**

## Clip papillon

Rapprocheur de bretelles

### Butterfly clip

...for joining the straps

Matière : 100% polypropylène  
1 clip blanc translucide & 1 clip noir



Ref. 2109.11

0,1 pc.  
4 €  
(le lot de 2)

## Lessive : Bulle de Charlott'

Detergent : *Bulle de Charlott'*

Ref. 2112.01

0,1 pc.  
12 €  
(la pièce)



## Sac de lavage

Washing bag

Ref. 2108.01

30 x 40 cm  
100% polyamide  
6 €



## Clip papillon

Rapprocheur de bretelles

### Butterfly clip

...for joining the straps



Matière : 100% polypropylène  
1 clip noir & 1 clip blanc translucide

Ref. 2109.10

0,1 pc.  
6 €  
(lot de 2)

## Bijoux de bretelles

Straps jewelry



Ref. 2109.34

0,5 pc.  
26 €  
(la pièce)

NEW



## Cache-cache :

Votre astuce invisibilité

Ref. 2088.04  
0,2 pt.  
9 €



## Magic nature :

Votre soutien-gorge adhésif

Ref. 2230.11 Taille S  
Ref. 2230.12 Taille M  
Ref. 2230.13 Taille L

0,6 pt.  
25 €

NEW



## Prolongateurs

Extension extenders



100% polyamide 3 €

- 2057.01
- 2057.02
- 2057.07
- 2057.74

● 2094.53 (Agate)

- 2094.54 (Tropical Candy)
- 2094.56 (Diapason Éd. 2014)
- 2094.60 (Fanchère)
- 2094.61 (Fleur de peau)
- 2094.65 (Mirage gris à pois)
- 2094.66 (Romantika)
- 2094.67 (Lemon chérie)
- 2094.70 (Saphir)



100% polyamide 3 €

- 2058.01
- 2058.02
- 2058.04
- 2058.62

● 2095.45 (Agate)

- 2095.44 (Tropical Candy)
- 2095.46 (Diapason Éd. 2014)
- 2095.50 (Fanchère)
- 2095.51 (Fleur de peau)
- 2095.56 (Romantika)
- 2095.57 (Lemon chérie)
- 2095.58 (Klic & Love)
- 2095.60 (Saphir)



100% polyamide 4 €

- 2095.01
- 2095.03
- 2095.17

● 2095.19 (Agate)

## Push-up



Ref. 2230.02  
0,7 pt.  
29 €  
(jus 2)

## 2559 Romantika NEW

**PLONGEANT** 1,1 pt. 44 €

	80	85	90	95	100
B	.01	.02	.03	<b>.04</b>	
C		.11	.12	.13	.14
D			.21	.22	.23

65% Polyamide, 29% Polyester, 6% Elasthane

exemple de référence :  
Plongéant 95B = 2559.04



	TANGA	SHORTY
T1	.41	.31
T2	.42	.32
T3	.43	.33
T4	.44	.34
T5		.35

Pts/ Prix 1,1 pt. 21 €

Tanga : 65% Polyamide, 25% Polyester, 7% Cocon, 6% Elasthane  
Shorty : 77% Polyamide, 18% Cocon, 5% Elasthane, 4% Polyester



	BODY
T1	.51
T2	.52
T3	.53
T4	.54

Pts/ Prix 1,2 pt. 49 €

Body : 67% Polyamide, 26% Elasthane, 4% Polyester, 3% Cocon



	PYJAMA
T1	.61
T2	.62
T3	.63
T4	.64

Pts/ Prix 1,4 pt. 59 €

Top : 91% Viscose, 5% Elasthane, 3% Polyester, 1% Polyamide  
Pantalon : 85% Viscose, 5% Elasthane



## 2560 Lemon chérie NEW

**PUSH-UP** 0,9 pt. 37 €

	80	85	90	95
A		.01	.02	
B		.11	.12	.14
C			.21	.22
D			.31	.32

56% Polyester, 34% Polyamide, 18% Elasthane, 8% Viscose



**CLASSIQUE** 1 pt. 39 €

	85	90	95	100	105
C			.41	.42	
D	.51	.52	.53	.54	.55
E		.61	.62	.63	.64

79% Polyamide, 14% Elasthane, 7% Viscose



	TRIANGLE
T1	.71
T2	.72
T3	.73
T4	.74

Pts/ Prix 0,7 pt. 29 €

68% Polyamide, 18% Viscose, 14% Elasthane



	TANGA	SHORTY
T1	.91	.81
T2	.92	.82
T3	.93	.83
T4	.94	.84
T5		.85

Pts/ Prix 0,5 pt. 20 €

Tanga : 68% Polyamide, 19% Viscose, 14% Elasthane, 7% Cocon  
Shorty : 62% Polyamide, 17% Elasthane, 10% Cocon, 18% Viscose



## 2466 Nuances de craie

**CORBELLE** 0,9 pt. 34 €

	80	85	90	95
B	.01	.02	.03	.04
C		.11	.12	.13
D			.21	.22

66% Polyamide, 21% Cocon, 6% Elasthane, 7% Polyester



**CLASSIQUE** 0,9 pt. 34 €

	90	95	100	105
C		.31	.32	
D	.41	.42	.43	.44
E	.51	.52	.53	.54

65% Polyamide, 9% Polyester, 6% Elasthane



	STRING	SLIP
T1	.71	.61
T2	.72	.62
T3	.73	.63
T4	.74	.64
T5	.75	.65

Pts/ Prix 0,5 pt. 20 €

String : 75% Polyamide, 13% Polyester, 6% Elasthane, 6% Cocon  
Slip : 80% Polyamide, 7% Elasthane, 7% Cocon, 6% Polyester



	CARACO
T2	.81
T3	.82
T4	.83
T5	.84

Pts/ Prix 1 pt. 39 €

Top : 88% Polyamide, 8% Elasthane, 4% Polyester



## 2546 Tropical candy

**PUSH-UP** 0,9 pt. 34 €

	80	85	90	95	100
A		.01	.02		
B	.11	.12	.13	.14	
C			.21	.22	.24
D			.31	.32	.33

51% Polyamide, 42% Polyester, 6% Elasthane



**CLASSIQUE** 1 pt. 39 €

	90	95	100	105
C		.41	.42	
D	.51	.52	.53	.54
E	.61	.62	.63	.64

91% Polyamide, 9% Elasthane



	TANGA	SHORTY
T1	.81	.71
T2	.82	.72
T3	.83	.73
T4	.84	.74
T5	.85	.75

Pts/ Prix 0,5 pt. 21 €

Tanga : 91% Polyamide, 13% Elasthane, 6% Cocon  
Shorty : 82% Polyamide, 9% Elasthane, 9% Cocon



	TOP
T1	.01
T2	.02
T3	.04
T5	.05

Pts/ Prix 1 pt. 39 €

Top : 92% Polyamide, 8% Elasthane



## 2555 Clic & love

**PUSH-UP** 1 pt. 41 €  
 exemple de référence :  
 Push-up 90A = 2555.02

	80	85	90	95
A		.01	.02	
B	.11	.12	.13	.14
C	.21	.22	.23	
D	.31	.32	.33	

64% Polyester, 15% Elasthane, 21% Polyamide



**CLASSIQUE** 1,1 pt. 43 €

	90	95	100	105	110
C		.41	.42		
D	.51	.52	.53	.54	.55
E	.61	.62	.63	.64	

99% Polyester, 26% Polyamide, 15% Elasthane



**TANGA** **SLIP**

	TANGA	SLIP
T1	.81	.71
T2	.82	.72
T3	.83	.73
T4	.84	.74
T5		.75

Tanga : 60% Polyester, 10% Elasthane, 8% Polyamide, 3% Coton  
 Slip : 67% Polyester, 10% Elasthane, 10% Polyamide, 5% Coton



	NUISETTE
T1	.91
T2	.92

70% Polyester, 21% Elasthane, 7% Polyamide



## 2557 Blue connect

**CORBILLE** 1 pt. 39 €

	85	90	95
B	.01	.02	.03
C	.04	.05	.06

50% Polyamide, 20% Coton, 14% Viscose, 13% Elasthane



**CLASSIQUE** 1 pt. 41 €

	90	95	100
C		.11	.12
D	.22	.23	
E	.31	.32	

69% Polyamide, 10% Viscose, 13% Elasthane



**MAINTIEN** 1,3 pt. 51 €

	95	100	105	110	115
E		.33	.34	.35	.36
F	.41	.42	.43	.44	
G	.51	.52	.53		

64% Polyamide, 16% Viscose, 11% Elasthane, 7% Coton



	TANGA	SLIP	SHORTY
T1	.81	.61	.71
T2	.82	.62	.72
T3	.83	.63	.73
T4		.64	.74
T5			.75
T5/6		.65	

Tanga : 69% Polyamide, 10% Elasthane, 7% Coton, 7% Viscose  
 Slip : 61% Polyamide, 17% Elasthane, 13% Coton, 10% Viscose  
 Shorty : 67% Polyamide, 10% Elasthane, 8% Coton, 7% Viscose



## 2558 Urban city

**CORBILLE** 0,9 pt. 36 €

	80	85	90	95
B	.01	.02	.03	.04
C		.11	.12	.13
D		.21	.22	

65% Polyester, 23% Coton, 10% Polyamide, 2% Elasthane



**CLASSIQUE** 1 pt. 39 €

	90	95	100	105
C		.31	.32	
D	.41	.42	.43	.44
E	.52	.53	.54	.55

65% Polyester, 34% Polyamide, 1% Elasthane



**TANGA** **SLIP**

	TANGA	SLIP
T1	.71	.61
T2	.72	.62
T3		.63
T4		.64
T5		.65

Tanga : 80% Polyester, 8% Coton, 4% Elasthane  
 Slip : 80% Polyester, 10% Coton, 2% Elasthane



	CARACO
T1	.81
T2	.82
T5	.85

Caraco : 99% Polyester, 1% Elasthane



## 6121 T-shirt 20 ans

	T-SHIRT
T1	.01
T2	.02
T3	.03
T4	.04
T5	.05



Pts/ Prix : 10 0,5 pt. 26 €  
 99% Coton, 3% Elasthane

## 2547 Lola

**CLASSIQUE** 1 pt. 39 €

	90	95	100	105
C		.31		
D		.42	.43	.44
E	.51	.52	.53	.54

92% Polyamide, 8% Elasthane



**STRING**

	STRING
T1	.71
T2	.72
T3	.73
T4	.74
T5	.75

String / Shorty : 91% Polyamide, 10% Elasthane, 6% Coton



	NUISETTE
T1	.81
T2	.82

Nuiquette : 90% Polyamide, 10% Elasthane



## 2538 Pomme d'amour

PLONGEANT 0,9 pt. 39 €

exemple de référence :  
Plongéant 90A = 2538.02

2538	80	85	90	95
A		.01	.02	
B	.11	.12	.13	.14

45% Polyester, 27% Polyamide, 17% Cocon, 1% Elasthane



MAINTIEN 1,2 pt. 53 €

2538	95	100	105	110
E		.33	.34	.35
F		.42	.43	.44
G	.51	.52	.53	

64% Polyamide, 22% Polyester, 3% Cocon, 1% Elasthane



2538	STRING PJ	SLIP
T1	.81	
T2	.82	.61
T3	.83	
T4	.84	
T5		
T6/7		.65
Pts/ Prix	0,5 pt. 23 €	0,6 pt. 24 €

String porte jarretelle : 56% Polyamide, 36% Polyester, 3% Cocon, 3% Elasthane  
Slip : 65% Polyamide, 21% Polyester, 9% Cocon, 5% Elasthane



2538	NUISETTE
T1	.91
T2	.92
T3	.93
T4	.94
Pts/ Prix	1,2 pt. 55 €

80% Polyamide, 18% Elasthane, 7% Polyester



## 2516 Moonlight

CORBILLE 0,9 pt. 39 €

2516	85	90	95
B	.01	.02	.03
D			.09

50% Polyester, 35% Polyamide, 6% Elasthane



MAINTIEN 1,2 pt. 51 €

2516	95	100	105	110	115
E		.33	.34	.35	
F	.41	.42	.43	.44	.45
G	.51	.52	.53		

85% Polyamide, 11% Elasthane, 3% Polyester, 1% Cocon



2516	TANGA	SLIP	SHORTY
T1	.81	.61	.71
T2	.82	.62	.72
T3			.73
T4		.64	.74
T5	.85	.65	.75
Pts/ Prix	0,6 pt. 23 €	0,6 pt. 22 €	0,6 pt. 24 €

Tanga / Slip : 75% Polyamide, 14% Elasthane, 11% Cocon  
Shorty : 78% Polyamide, 15% Elasthane, 7% Cocon



2516	NUISETTE
T1	.91
T2	.92
T3	.93
T4	.94
T5	.95
Pts/ Prix	1,2 pt. 49 €

84% Polyamide, 16% Elasthane



## 2511 Diapason

BALCONNET 1,4 pt. 54 €

2511	85	90	95
B	.01	.02	.03
C	.11	.12	

78% Polyamide, 15% Elasthane, 7% Viscose



CLASSIQUE 1,4 pt. 59 €

2511	90	95	100	105	110
C		.13	.14		
D		.23	.24	.25	.26
E	.32	.33	.34	.35	

80% Polyamide, 14% Elasthane, 6% Viscose



2511	TANGA	SHORTY
T1	.51	.41
T2	.52	.42
T3	.53	.43
T4	.54	.44
T5	.55	.45
Pts/ Prix	0,7 pt. 39 €	1 pt. 39 €

Tanga : 75% Polyamide, 15% Elasthane, 7% Viscose, 3% Cocon  
Shorty : 73% Polyamide, 17% Elasthane, 8% Viscose, 3% Cocon



2511	BODY
T1	.61
T2	.62
T3	.63
T4	.64
T5	.65
Pts/ Prix	1,7 pt. 69 €

Body : 78% Polyamide, 14% Elasthane, 5% Viscose, 3% Cocon



## 2539 Passion ardente

BALCONNET 1,3 pt. 79 €

2539	85	90
B	.01	.02
C	.11	.12

50% polyamide, 34% viscose, 20% polyester, 5% elasthane, 3% fibres métalliques



CLASSIQUE 2,1 pt. 89 €

2539	90	95	100	105	110
C		.21	.22		
D		.33	.34	.35	.36
E	.41	.42	.43	.44	

54% polyamide, 20% viscose, 28% polyester, 4% elasthane, 1% fibres métalliques



2539	STRING	SLIP
T1	.61	.51
T2	.62	.52
T3		.53
T4		.54
T5		.55
Pts/ Prix	1 pt. 39 €	1,1 pt. 43 €

String : 40% polyamide, 40% viscose, 9% cocon, 7% polyester, 3% elasthane, 1% fibres métalliques

Slip : 58% polyamide, 20% viscose, 7% cocon, 8% polyester, 6% elasthane, 1% fibres métalliques



2539	NUISETTE
T1	.71
T2	.72
T3	.73
T4	.74
T5	.75
Pts/ Prix	2 pt. 79 €

Nuiette : 84% polyester, 8% elasthane, 4% viscose, 2% polyamide



## Mirage NOIR



**CORBILLE** 0,7 pt. 29 €

2850	80	85	90	95	100
A		.01	.02	.03	
B	.11	.12	.13	.14	
C	.21	.22	.23	.24	
D	.31	.32	.33		

54% Polyamide, 25% Polyester, 1% Elasthane



**PLONGEANT** 0,5 pt. 23 €

2489	80	85	90	95
A		.01	.02	.03
B	.11	.12	.13	.14
C	.21	.22		

82% Polyamide, 18% Elasthane



**PUSH-UP** 0,7 pt. 29 €

2328	80	85	90	95	100	105
A		.01	.02	.03		
B	.11	.12	.13	.14		
C	.21	.22	.23	.24		
D	.31	.32	.33	.34	.35	
E	.41	.42				

82% Polyamide, 18% Elasthane



**CLASSIQUE** 0,7 pt. 29 €

2352	85	90	95	100	105	110
B	.01	.02	.03			
C	.11	.12	.13	.14		
D	.21	.22	.23	.24	.25	.26
E	.31	.32	.33	.34		

82% Polyamide, 18% Elasthane



**BANDEAU** 0,7 pt. 29 €

2295	80	85	90	95	100	105	110
B	.01	.02	.03	.04			
C	.11	.12	.13	.14			
D	.21	.22	.23	.24	.25	.26	
E	.31	.32	.33				

82% Polyamide, 18% Elasthane



**CARACO** 0,7 pt. 29 €

2870	CARACO
T1	.01
T2	.02
T3	.03
T4	.04
T5	.05
T6/7	.06

82% Polyamide, 18% Elasthane



2352	STRING	SLIP LARGE
T1	.51	.41
T2	.52	.42
T3	.53	.43
T4	.54	.44
T5	.55	.45
T6		.46
T7		.47
Pts/Prix	0,3 pt. 12€	0,4 pt. 16€

82% Polyamide, 18% Elasthane



2871	STRING LARGE	SLIP	SHORTY
T1	.21	.01	.11
T2	.22	.02	.12
T3	.23	.03	.13
T4	.24	.04	.14
T5	.25	.05	.15
T6/7		.06	.16
Pts/Prix	0,4 pt. 16 €		

76% Polyamide, 17% Elasthane, 7% Coton



2352	CULOTTE HAUTE
T1	.61
T2	.62
T3	.63
T4	.64
T5	.65
T6	.66
T7	.67
Pts/Prix	0,7 pt. 29 €

80% Polyamide, 16% Elasthane, 4% Coton

## Mirage PEAU



**CORBILLE** 0,7 pt. 29 €

2852	80	85	90	95	100
A		.01	.02		
B	.11	.12	.13	.14	
C	.21	.22	.23	.24	
D	.31	.32	.33		

54% Polyamide, 25% Polyester, 1% Elasthane



**PUSH-UP** 0,7 pt. 29 €

2329	80	85	90	95	100	105
A		.01	.02	.03		
B	.11	.12	.13	.14		
C	.21	.22	.23	.24		
D	.31	.32	.33	.34	.35	
E	.41	.42				

82% Polyamide, 18% Elasthane



**BANDEAU** 0,7 pt. 29 €

2267	80	85	90	95	100	105	110
B	.01	.02	.03	.04			
C	.11	.12	.13	.14			
D	.21	.22	.23	.24	.25	.26	
E	.31	.32	.33				

82% Polyamide, 18% Elasthane



**CLASSIQUE** 0,7 pt. 29 €

2327	85	90	95	100	105	110
B	.01	.02	.03			
C	.11	.12	.13	.14		
D	.21	.22	.23	.24	.25	.26
E	.31	.32				

82% Polyamide, 18% Elasthane



**CLASSIQUE GRANESTRIPES** 0,7 pt. 29 €

2495	95	100	105	110	115	120
E	.01	.02	.03	.04	.05	
F	.11	.12	.13	.14	.15	.16
G	.21	.22	.23	.24	.25	.26

82% Polyamide, 18% Elasthane



2329	STRING	SLIP LARGE	CULOTTE HAUTE
T1	.61	.51	.71
T2	.62	.52	.72
T3	.63	.53	.73
T4	.64	.54	.74
T5	.65	.55	.75
T6		.56	.76
T7		.57	.77
Pts/Prix	0,3 pt. 12 €	0,4 pt. 16 €	0,7 pt. 29 €

82% Polyamide, 18% Elasthane



2872	SLIP	STRING LARGE	SHORTY
T1	.01	.21	.11
T2	.02	.22	.12
T3	.03	.23	.13
T4	.04	.24	.14
T5	.05	.25	.15
T6/7	.06		.16
Pts/Prix	0,4 pt. 16 €		

82% Polyamide, 18% Elasthane



## Mirage BLANC



CLASSIQUE 100 0,7 pt. 29 €

2407	85	90	95	100	105	110
B	.01	.02	.03			
C	.11	.12	.13	.14		
D	.21	.22	.23	.24	.25	.26
E		.31	.32	.33	.34	

82% Polyamide, 18% Elastane



2407	SLIP LARGE	STRING
T1	.41	.51
T2	.42	.52
T3	.43	.53
T4	.44	.54
T5	.45	.55
T6/7	.46	
Pts/Prix	100 0,4 pt. 16 €	

82% Polyamide, 18% Elastane

## Mirage PANTHÈRE



PUSH-UP 100 0,8 pt. 31 €

2822	80	85	90	95	100
A		.01	.02		
B	.11	.12	.13	.14	
C		.21	.22	.23	.24
D		.31	.32	.33	

82% Polyamide, 18% Elastane



CLASSIQUE 100 0,8 pt. 31 €

2822	90	95	100	105	110
C		.41	.42		
D	.52	.53	.54	.55	.56
E	.62	.63	.64	.65	

82% Polyamide, 18% Elastane



2822	STRING LARGE	SHORTY
T1	.81	.71
T2	.82	.72
T3	.83	.73
T4	.84	.74
T5	.85	.75
T6/7		.76
Pts/Prix	100 0,4 pt. 17 €	

82% Polyamide, 18% Elastane



## Mirage DENTELLE NOIRE



PRIX BASSE

PUSH-UP 100 0,6 pt. 24 €

2801	80	85	90	95	100
A		.01	.02	.03	
B	.11	.12	.13	.14	
C		.21	.22	.23	.24
D		.31	.32	.33	

48% Polyamide, 42% Polyester, 9% Elastane



Dentelle stretchée

PRIX BASSE

BANDEAU 100 0,6 pt. 24 €

2807	80	85	90	95	100
B	.01	.02	.03	.04	
C		.11	.12	.13	.14
D		.21	.22	.23	

52% Polyamide, 38% Polyester, 10% Elastane



PRIX BASSE

CLASSIQUE 100 0,6 pt. 24 €

2804	85	90	95	100	105	110
C			.01	.02		
D	.11	.12	.13	.14	.15	.16
E		.21	.22	.23	.24	

82% Polyamide, 17% Elastane



PUSH-UP 100 0,7 pt. 31 €

2824	85	90	95	100
B	.12	.13	.14	
C	.21	.22	.23	.24
D	.31	.32	.33	

49% Polyamide, 41% Polyester, 10% Elastane



CLASSIQUE 100 0,7 pt. 31 €

2824	90	95	100	105
C			.42	
D	.53	.54	.55	
E	.61	.63	.64	

82% Polyamide, 17% Elastane



2824	STRING	SHORTY
T1	.81	
T2	.82	.72
T3	.83	
T4	.84	
T5	.85	.75
T6/7		.76
Pts/Prix	100 0,4 pt. 17 €	

36% Polyamide, 17% Elastane, 7% Coton

## 2473 Just beautiful Les intemporels

**PUSH-UP** 1 pt. 39 €

2473	80	85	90	95	100
A		.01	.02		
B	.11	.12	.13	.14	
C		.21	.22	.23	.24
D		.31	.32	.33	

46% Polyamide, 46% Polyester, 0% Elasthane



**CLASSIQUE** 1 pt. 39 €

2473	85	90	95	100	105	110
C			.41	.42		
D		.51	.52	.53	.54	.55
E	.61	.62	.63	.64	.65	

80% Polyamide, 19% Elasthane



**CULOTTE VENTRE PLAT**

2473	T1	T2	T3	T4	T5	T6	T7
	.71	.72	.73	.74	.75	.76	.77

Pts/Prix 1 pt. 39 €

80% Polyamide, 16% Elasthane, 2% Coton



**STRING VENTRE PLAT**

2473	T1	T2	T3	T4	T5
	.66	.67	.68	.69	.70

Pts/Prix 1 pt. 26 €

80% Polyamide, 17% Elasthane, 3% Coton



**2473 PANTY COMBINETTE**

T2	.81	.91
T3	.82	.92
T4	.83	.93
T5	.84	.94
T6	.85	.95
T7	.86	.96

Pts/Prix 0,9 pt. 39 € 1,3 pt. 54 €

Panty : 80% Polyamide, 16% Elasthane, 3% Coton  
Combinette : 80% Polyamide, 17% Elasthane

**PRIX en BAISSE**

## 2874 Le pack for you

Pack de 4 slips

**2874 SLIP**

T1	.11
T2	.12
T3	.13
T4	.14
T5	.15

Pts/Prix 0,5 pt. 22 €

Slip : 100% Coton



## 2386 / 2501 / 2525 Zucchero Les intemporels

**GRIS**

**2386 TOP SHORTY**

T1/2	.01	.11
T3/4	.02	.12
T5/6	.03	.13

Pts/Prix 1 pt. 39 € 0,5 pt. 19 €

Top / Shorty : 90% Viscose, 5% Elasthane



**GRIS**

**2386 NUISSETTE SLIP**

T1	.41	.51
T2	.42	.52
T3	.43	.53
T4	.44	.54
T5	.45	.55

Pts/Prix 1,1 pt. 45 € 0,4 pt. 16 €

Nuisette / Slip : 90% Viscose, 5% Elasthane



**GRIS**

**2386 VESTE PANTALON**

T1/2	.61	.71
T3/4	.62	.72
T5/6	.63	.73

Pts/Prix 1,1 pt. 43 € 0,9 pt. 36 €

Veste, Pantalon : 90% Viscose, 5% Elasthane



## 6108 Jean blanc cassé

**6108 JEAN**

T1	.01
T2	.02
T3	.03
T4	.04
T5	.05

Pts/Prix 1,6 pt. 64 €

98% Coton, 2% Elasthane



édition limitée

**MANDARINE**

**2501 TOP SHORTY**

T1/2	.01	.11
T3/4	.02	.12
T5/6	.03	.13

Pts/Prix 1 pt. 39 € 0,5 pt. 19 €

Nuisette / Slip : 90% Viscose, 5% Elasthane



**MANDARINE**

**2501 NUISSETTE SLIP**

T1		.31
T2		.32
T3	.23	.33
T4	.24	.34
T5	.25	.35

Pts/Prix 1,1 pt. 45 € 0,4 pt. 16 €

Nuisette / Slip : 90% Viscose, 5% Elasthane



**ECRU ROSE**

**2525 NUISSETTE SLIP**

T1	.21	.31
T2	.22	.32
T3	.23	.33
T4	.24	.34
T5	.25	.35

Pts/Prix 1,1 pt. 45 € 0,4 pt. 16 €

Nuisette / Slip : 90% Viscose, 5% Elasthane



## 5090 Pince-mi Pince-moi NEW

(Lot de 2 boxers)

5090	BOXER
T1	.01
T2	.02
T3	.03
T4	.04
TS/6	.05
Pts/ Prix	15 0,4 pt. 26 €



Boxer : 70% Polycoté, 3% Elastane

## 5088 Pince-mi Pince-moi

5088	BOXER
T1	.01
T2	.02
T3	.03
T4	.04
TS/6	.05
Pts/ Prix	15 0,4 pt. 23 €



Boxer : 77% Polycoté, 13% Elastane, 8% Coton

## Indispensable Les Intemporels

INDISPENSABLE	BOXER	SLIP	T-SHIRT
Pts/Prix	10 0,5 pt. 19 €	10 0,4 pt. 14 €	20 1 pt. 39 €

**NOIR**

5044	BOXER	SLIP	T-SHIRT
T2	.01	.11	.21
T3	.02	.12	.22
T4	.03	.13	
TS/6	.04	.14	

**MARINE**

5052	BOXER	SLIP
T2	.01	.11
T3	.02	.12
T4	.03	.13
TS/6	.04	.14

**GRIS**

5067	BOXER	SLIP
T1		.11
T2	.02	.12
T3	.03	.13
T4	.04	.14
TS/6	.05	.15

Boxer / Slip : 72% Polycoté, 8% Elastane / T-shirt : 100% Polycoté

**GRENADE**

5078	BOXER	SLIP
T2	.01	.11
T3	.02	.12
T4	.03	.13
TS/6	.04	.14

Boxer / Slip : 72% Polycoté, 8% Elastane

**VERT**

5080	BOXER	SLIP
T2	.01	.11
T3	.02	.12
T4	.03	.13
TS/6	.04	.14

Boxer / Slip : 72% Polycoté, 8% Elastane

## Guide Pratique

### Votre satisfaction nous tient à cœur

Charlott' garantit la qualité de tous les produits qui portent sa marque et est convaincue que vous serez entièrement satisfaits de cette qualité. Les produits défectueux ou dont vous ne seriez pas entièrement satisfaits devront être retournés exclusivement par l'intermédiaire du Vendeur Indépendant Charlott' qui a vendu les produits.

Les vendeurs Charlott' bénéficient d'une garantie « satisfait ou remboursé » de 30 jours maximum à compter de la date d'expédition des produits, le cachet de la poste faisant foi pour la date de retour. Passé ce délai aucun retour ne sera accepté pour quelle que raison que ce soit. Les retours parvenus dans les temps seront traités sous 30 jours à compter de la date de réception du colis.

La garantie couvre tous les produits Charlott' contre tout défaut de fabrication. L'utilisation impropre ou un défaut d'entretien (voir le paragraphe conseils d'entretien) ne permettent pas de bénéficier de la garantie. Pour des raisons d'hygiène, les bas ne sont ni repris ni échangés. En cas de contestation le vendeur aura la possibilité de recourir à la commission de médiation commerciale Charlott' en adressant par lettre recommandée sa demande clairement explicitée et justifiée.

Le vendeur reste libre d'appliquer à son client final, utilisateur des produits, les extensions ou restrictions (dans la limite du minimum légal aux garanties Charlott' qu'il désire sans en demander l'accord à Charlott'. Mais il sera seul responsable de l'exécution (remboursement, échange avec ou sans frais, déduction, réduction, etc.) des extensions aux garanties Charlott' qu'il aurait consenties.

### Prix

Les prix indiqués sont les prix de vente unitaires indicatifs conseillés, établis sur la base des marges habituellement appliquées par les vendeurs indépendants Charlott', hors frais de port et d'emballage (prix minimum conseillé du port et de l'emballage client : 3 €).

Le vendeur reste libre d'appliquer les prix qu'il désire sans en demander l'accord à Charlott'. Dans le cas où le vendeur distribue les produits à un prix différent de prix indicatif catalogue, il devra informer Charlott' par écrit, du prix de vente réel afin que Charlott' puisse procéder au rajustement de ses cotisations sociales.

### Comment passer vos commandes

Quel que soit son niveau de qualification, seul le vendeur peut commander directement à Charlott' les produits qu'il a achetés à des fins de revente (Charlott' n'accepte pas les commandes client ou hôteesse).

Le vendeur, véritable professionnel indépendant, s'oblige à délivrer à son client un bon de commande Réf.: 1002.01 (conformément à la Loi L.121-23 à L.121-26) dont il devra conserver un double sans limite de durée. D'autre part, le vendeur devra convenir dès la commande de son client d'une date limite de livraison (délai maximum conseillé 15 jours). A la livraison, le vendeur demandera à son client de contrôler sa commande. A cette occasion un bon de livraison contresigné par le client, sera remis comme justificatif.

## Conseils d'entretien :

Utilisez une lessive pour textiles délicats et lavez votre lingerie à la main dans l'eau tiède à 30°C maximum.

N'utilisez jamais de produits contenant du chlore, des agents de blanchiment ou un adoucissant.

En cas de lavage en machine, totalement déconseillé, utilisez impérativement un sac de lavage et un programme pour textile délicat (30°C).

Attention, les armatures peuvent perforer le tissu et détériorer votre machine à laver.

Pour le séchage n'utilisez jamais de sèche linge, la température déformait systématiquement et irrémédiablement votre lingerie en provoquant par exemple, au minimum, une modification de la couleur ou une fragilisation des mailles fines.

N'oubliez pas de consulter les étiquettes cousues à l'intérieur de vos dessous avant tout entretien, lavage, repassage ou séchage.

## Guide des tailles

### Size guide

Prenez directement vos mesures sur le corps sans serrer



- Tour de poitrine se prend horizontalement au niveau de la pointe des seins
- Tour de dessous de poitrine se prend juste sous les seins
- Tour de taille se prend au creux de la taille
- Tour de bassin se prend à l'endroit le plus fort

### Culotte, shorty, string et prêt-à-porter

TOUR DE POITRINE	TOUR DE TAILLE	TOUR DE BASSIN	TAILLE CHARLOTT	CORRESP. FRANCE	TAILLE EUR	TAILLE US
77/81	51/55	79/83	T0	34/36	32/34	XS
82/86	56/60	84/88	T1	36/38	34/36	XSS
87/91	61/65	89/93	T2	38/40	36/38	S
92/96	66/70	94/98	T3	40/42	38/40	M
97/101	71/75	99/103	T4	42/44	40/42	L
104/110	82/90	106/112	T5	46/50	44/48	XL
111/117	91/109	113/119	T6	52/54	50/52	XXL
118/124	101/116	120/126	T7	56/58	54/56	XXXL
78/82	58/62	80/84	T36	36	34	XS
85/87	65/67	85/89	T38	38	36	S
88/90	68/72	90/94	T40	40	38	S/M
93/97	73/77	95/99	T42	42	40	M
98/104	78/84	100/106	T44	44	42	M/L
105/111	85/91	107/113	T46	46	44	L
112/118	92/98	114/120	T48	48	46	XL

### T-shirt

TOUR DE POITRINE (EN CM)	TAILLE CHARLOTT	CORRESP. FRANCE	TAILLE EUR	TAILLE US
79/85	T1	34/36	32/34	XS
86/93	T2	38/40	36/38	S
94/102	T3	42/44	40/42	M
103/112	T4	46/48	44/46	L
113/123	T5/6	50/52	48/50	XL/XXL

Prenez directement vos mesures sur le corps sans serrer



- Tour de poitrine se prend horizontalement sous les bras à l'endroit le plus large
- Tour de ceinture se prend au creux de la taille
- Tour de bassin se prend à l'endroit le plus fort

### Slip, boxer

TOUR DE CEINTURE (EN CM)	TOUR DE BASSIN (EN CM)	TAILLE CHARLOTT	CORRESP. FRANCE	TAILLE EUR	TAILLE US
72/77	89/94	T1	34/36	36/38	XS
78/85	95/100	T2	38/40	40/42	S
86/95	101/106	T3	42/44	44/46	M
96/107	107/113	T4	46/48	48/50	L
108/121	114/120	T5/6	50/52	52/58	XL/XXL

### Soutien-gorge, body

#### TOUR DE DESSOUS DE POITRINE EN CM

	TOUR DE DESSOUS DE POITRINE (en cm)	86/92	88/94	90/96	92/98	94/100	96/102	98/104	100/106	102/108	104/110	106/112	108/114	110/116	112/118	114/120
BONNET A	Tour de poitrine (en cm)	72/74	77/79	82/84	87/89	92/94	97/99									
	Taille à commander	75A	80A	85A	90A	95A	100A									
BONNET B	Tour de poitrine (en cm)	74/76	79/81	84/86	89/91	94/96	99/101	104/106	109/111							
	Taille à commander	78B	83B	88B	93B	98B	103B	108B	113B							
BONNET C	Tour de poitrine (en cm)		81/83	86/88	91/93	96/98	101/103	106/108	111/113	116/118	121/123					
	Taille à commander		86C	91C	96C	101C	106C	111C	116C	121C						
BONNET D	Tour de poitrine (en cm)			88/90	93/95	98/100	103/105	108/110	113/115	118/120	123/125					
	Taille à commander			93D	98D	103D	108D	113D	118D	123D						
BONNET E	Tour de poitrine (en cm)			90/92	95/97	100/102	105/107	110/112	115/117	120/122	125/127					
	Taille à commander			95E	100E	105E	110E	115E	120E	125E						
BONNET F	Tour de poitrine (en cm)				97/99	102/104	107/109	112/114	117/119	122/124	127/129					
	Taille à commander				102F	107F	112F	117F	122F	127F						
BONNET G	Tour de poitrine (en cm)				99/101	104/106	109/111	114/116	119/121	124/126	129/131					
	Taille à commander				104G	109G	114G	119G	124G	129G						

FRANCE	75	80	85	90	95	100	105	110	115	120
EUROPE	60	65	70	75	80	85	90	95	100	105
USA	28	30	32	34	36	38	40	42	44	46

C'est la différence de mesure entre le tour de poitrine et de dessous de poitrine qui détermine le bonnet :

Bonnet A : différence de 13 cm

Bonnet B : différence de 15 cm

Bonnet C : différence de 17 cm

Bonnet D : différence de 19 cm

Bonnet E : différence de 21 cm

Bonnet F : différence de 23 cm

Bonnet G : différence de 25 cm

### Enfant

TOUR DE POITRINE	TOUR DE TAILLE	TOUR DE BASSIN	TAILLE CHARLOTT	STATURE
54/58	51/54	58/64	4/6 ans	100/114
58/64	54/57	64/70	6/8 ans	114/126
64/69	57/60	70/76	8/10 ans	126/138



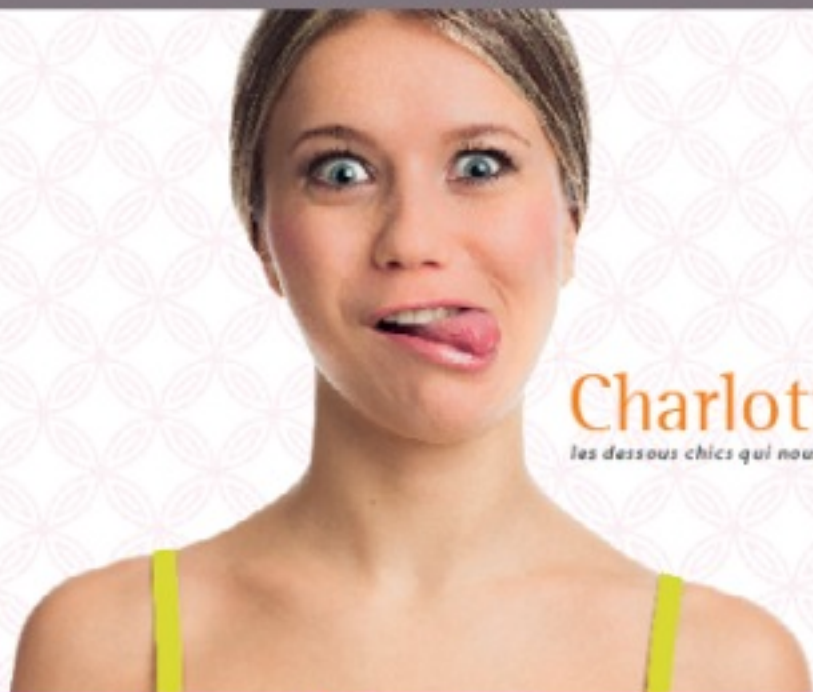
Prenez directement vos mesures sur le corps sans serrer

- Tour de poitrine se prend horizontalement au niveau de la pointe des seins
- Tour de taille se prend au creux de la taille
- Tour de bassin se prend à l'endroit le plus fort





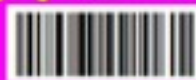
CHOISIR UN MÉTIER  
QUI M'ÉCLATE ?  
LOL



Charlott' lingerie  
*les dessous chics qui nous rassemblent!*

Devenez  
une Femme Charlott'  
Ça change la vie!

30% CHARLOTTE & Co. SELECTOR M 34



# JE RECRUTE

## DES CONSEILLERES DE VENTE



DEMANDEZ MOI  
COMMENT ...

